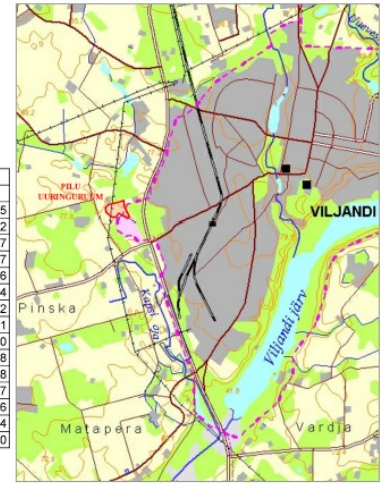




Märkused:
 1. Aluskaart: Eesti põhikaart, Maa-amet 2021
 2. Katastrirüksuste piirid: Maa-amet 10.11.2021
 3. Kõrgenduste piirid: Maa-amet 10.11.2021
 4. Koordinaadid on määratud riiklikus L-EST 97 süsteemis, kõrgused EH2000 süsteemis.

PILU UURINGURUUMI ASUKOHAASKEEM
 mõõtkava 1:50 000 Eesti baaskaardi leht 5342



PILU UURINGURUUMI TEENINDUSALA PIIRIPUNKTIDE KOORDINAADID

PIIRIPUNKTI NR	KOORDINAADID	
	X	Y
1	6489858.17	590669.45
2	6489869.68	590682.52
3	6489883.55	590694.37
4	6489898.09	590709.87
5	6489904.25	590721.56
6	6489935.49	590849.24
7	6489961.73	590932.72
8	6489881.90	590940.51
9	6489731.20	591014.50
10	6489705.95	590989.68
11	6489731.53	590945.28
12	6489777.92	590863.37
13	6489722.20	590820.96
14	6489722.20	590762.74
15	6489796.19	590678.40

Piltu uuringuruumi teenindusala pindala on 5,27 ha

LEPPEMÄRGID

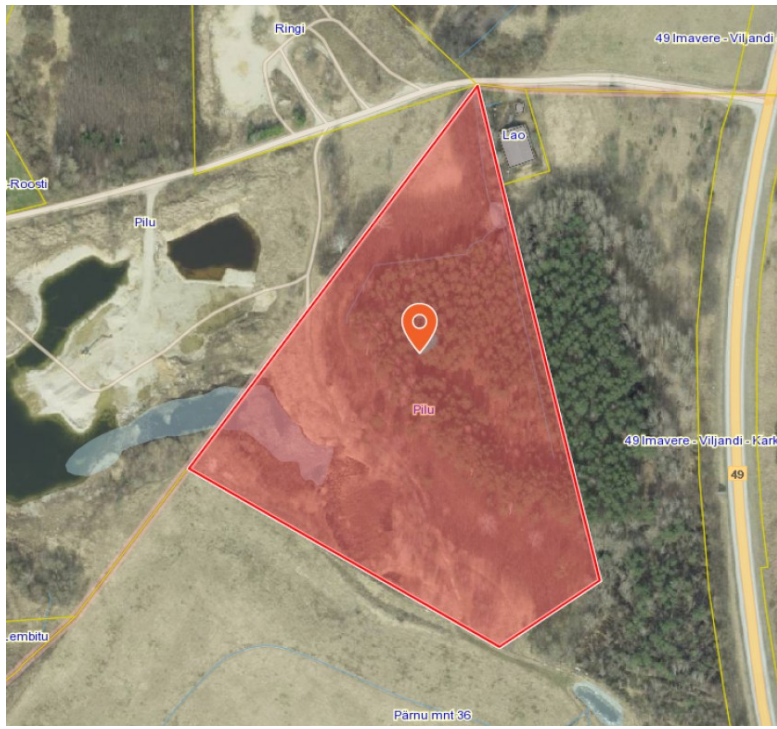
- Piltu 62504.001.0008
- Katastrirüksuse nimetus, katastrirüksuse tunnus ja piir
- Piltu uuringuruumi teenindusala piir, piiripunkt ja piiripunkti number
- Piltu II liivakarjääri mäealalise ja mäealalise teenindusmaa piir
- Piltu liivamaardla (maardla registrikaart nr 0261) piir
- Piltu liivamaardla varuplokkide piir
- Elektripalgalise kaitsevöönd
- Sidehitise kaitsevöönd
- Kavandatud uuringupunkti orienteeruv asukoht

Varasema geoloogilise uuringu uuringupunktid

- PA-1 (1997) 2.3
- PA-2 (1997) 3.77
- Varasema uuringu punkt, mis on täpselt määratud
- Katkestatud punkt, mis on täpselt määratud



		Töö nimetus: MIKSER OÜ	
Töö number: 11.2021.01.001		Töö teinud: VILJANDIMAA VILJANDI VALD PINSKA KÜLA JA VILJANDI LINN	
Töö algus: 11.2021		Töö lõpp: 11.2021	
Töö kestus: 10.000 h		Töö hind: 12000 €	
Töö koostaja: Mikser OÜ		Töö kontrollija: VMB Grupp OÜ	
Töö koostaja aadress: Mikser OÜ, Piltu, Viljandi maakond		Töö kontrollija aadress: VMB Grupp OÜ, Piltu, Viljandi maakond	
Töö koostaja telefon: +372 5123 4567		Töö kontrollija telefon: +372 5123 4567	
Töö koostaja e-post: mikser@robpa.ee		Töö kontrollija e-post: vmb@vmb.ee	
Töö koostaja veeb: www.robpa.ee		Töö kontrollija veeb: www.vmb.ee	
Töö koostaja registreerimisnumber: 11202101001		Töö kontrollija registreerimisnumber: 11202101001	
Töö koostaja registreerimisaeg: 16.11.1995		Töö kontrollija registreerimisaeg: 16.11.1995	
Töö koostaja muudatus registreerimisaeg: 29.04.2020		Töö kontrollija muudatus registreerimisaeg: 29.04.2020	
Töö koostaja sihtotstarve 1: Maatulundusmaa 100%		Töö kontrollija sihtotstarve 1: Maatulundusmaa 100%	
Töö koostaja sihtotstarve 2: -		Töö kontrollija sihtotstarve 2: -	
Töö koostaja sihtotstarve 3: -		Töö kontrollija sihtotstarve 3: -	
Töö koostaja pindala: 36639 m²		Töö kontrollija pindala: 36639 m²	
Töö koostaja ruumikuju pindala: 36639 m²		Töö kontrollija ruumikuju pindala: 36639 m²	
Töö koostaja haritav maa: 1593 m²		Töö kontrollija haritav maa: 1593 m²	
Töö koostaja metsamaa: 21612 m²		Töö kontrollija metsamaa: 21612 m²	
Töö koostaja muu maa: 13434 m²		Töö kontrollija muu maa: 13434 m²	
Töö koostaja registrios: 93639		Töö kontrollija registrios: 93639	
Töö koostaja omandivorm: Eraomand		Töö kontrollija omandivorm: Eraomand	
Töö koostaja kinnituspriikond / jaoskond: Tartu Maakohtu kinnistusosakond		Töö kontrollija kinnituspriikond / jaoskond: Tartu Maakohtu kinnistusosakond	
Töö koostaja mõõdistamise aeg: 17. juuni 2002. a.		Töö kontrollija mõõdistamise aeg: 17. juuni 2002. a.	
Töö koostaja mõõdistaja: VMB Grupp OÜ		Töö kontrollija mõõdistaja: VMB Grupp OÜ	
Töö koostaja moodustamise viis: mõõdistatud, L-EST		Töö kontrollija moodustamise viis: mõõdistatud, L-EST	
Töö koostaja katastripidaja märked: Pindala on ebatäpne (01.07.2018)		Töö kontrollija katastripidaja märked: Pindala on ebatäpne (01.07.2018)	



Infopäring:

Tunnus:	89718:001:0010
Lähiaadress:	Piltu
Asustusüksus:	Viljandi linn
Vald:	Viljandi linn
Maakond:	Viljandi maakond
Registreerimise aeg:	16. november 1995. a.
Muudatuse registreerimise aeg:	29. aprill 2020. a.
Sihtotstarve 1:	Maatulundusmaa 100%
Sihtotstarve 2:	-
Sihtotstarve 3:	-
Pindala:	36639 m²
Ruumikuju pindala:	36639 m²
Haritav maa:	1593 m²
Metsamaa:	21612 m²
Muu maa:	13434 m²
Registrios:	93639
Omandivorm:	Eraomand
Kinnituspriikond / jaoskond:	Tartu Maakohtu kinnistusosakond
Mõõdistamise aeg:	17. juuni 2002. a.
Mõõdistaja:	VMB Grupp OÜ
Moodustamise viis:	mõõdistatud, L-EST
Katastripidaja märked:	Pindala on ebatäpne (01.07.2018)