

Viljandi maakonna arengustrateegia 2035+.

Lisa 3. Statistiline ülevaade Viljandimaast.

Sisukord:

- Joonis 1. Viljandimaa piirid, 1922, 2018
- Joonis 2. Viljandi maakonna haldusjaotus aasta alguses, 2017, 2018
- Joonis 3. Viljandi maakonna rahvaarv aasta alguse seisuga, 1990-2040
- Joonis 4. Viljandi maakonna ja Eesti rahvaarvu suhteline muutus: tegelik ja prognoos, 1990–2040 (1990 = 100%)
- Joonis 5. Viljandi maakonna omavalitsusüksuste rahvaarvu suhteline muutus, 2012-2018 (2012 = 100%)
- Joonis 6. Rahvastiku paiknemine Viljandi maakonnas, 2000 ja 2017
- Joonis 7. Viljandi maakonna rahvastiku paiknemise muutus, 2000–2017
- Joonis 8. Päevarahvastik Viljandi maakonnas, 2016

- Joonis 9. Öö rahvastik Viljandi maakonnas, 2016
- Joonis 10. Öö- ja päevarahvastiku erinevus Viljandi maakonnas, 2016
- Joonis 11. Elussünnid 1990–2012 ja kuni aastaste laste arv 2014–2040 Viljandi maakonnas
- Joonis 12. Elussünnid Viljandi maakonnas, 1989–2017
- Joonis 13. Elussündide arv Viljandi maakonna omavalitsusüksustes, 1989–2017
- Joonis 14. Viljandi maakonna rändesaldo teiste maakondadega, 2017
- Joonis 15. Viljandi maakonna siserände saldo soo ja vanuserühma järgi, 2017
- Joonis 16. Viljandi maakonna ja Eesti rahvastiku soovanusstruktuur, 1. jaanuar 2014
- Joonis 17. Viljandi maakonna rahvastiku soovanusstruktuur, 1. jaanuar 2018
- Joonis 18. Mulgi valla rahvastiku soovanusstruktuur, 1. jaanuar 2018
- Joonis 19. Põhja-Sakala valla rahvastiku soovanusstruktuur, 1. jaanuar 2018
- Joonis 20. Viljandi linna rahvastiku soovanusstruktuur, 1. jaanuar 2018
- Joonis 21. Viljandi valla rahvastiku soovanusstruktuur, 1. jaanuar 2018
- Joonis 22. Ülalpeetavate määr Viljandi maakonnas, 1. jaanuar 2018
- Joonis 23. Demograafiline tööturusurve indeks (10–19-aastaste arv / 55–64-aastaste arvuga) Viljandi maakonnas, 1. jaanuar 2018
- Joonis 24. Naisi 100 mehe kohta Viljandi maakonnas vanuserühma järgi, 1. jaanuar 2018
- Joonis 25. Naisi 100 mehe kohta Mulgi vallas, 1. jaanuar 2018
- Joonis 26. Naisi 100 mehe kohta Põhja-Sakala vallas, 1. jaanuar 2018
- Joonis 27. Naisi 100 mehe kohta Viljandi linnas, 1. jaanuar 2018
- Joonis 28. Naisi 100 mehe kohta Viljandi vallas, 1. jaanuar 2018
- Joonis 29. Keskmise brutokuupalga suurus Eestis ja Viljandi maakonnas, 2000–2017
- Joonis 30. Keskmise brutokuupalk maakonna järgi, 2017
- Joonis 31. Palgatöötaja kuukeskmise brutotulu Viljandi maakonna omavalitsusüksustes, 2013–2017
- Joonis 32. Brutotulu saanud palgatöötajate kuukeskmise arv Viljandi maakonna omavalitsusüksustes, 2013–2017
- Joonis 33. Brutotulu saajate arv Viljandi maakonnas, 2013–2017
- Joonis 34. Kuukeskmise brutotulu Eestis ja Viljandi maakonnas soo ja vanuserühma järgi, 2017 (eurot)

Joonis 35. Kuukeskmise brutotulu Viljandi maakonna omavalitsusüksustes soo ja vanuserühma järgi, 2017

Joonis 36. Palgatöötaja kuukeskmise brutotulu Viljandi maakonna kantides, 2017

Joonis 37. Viljandi maakonna osatähtsus Eesti SKP-s, 1995–2016 (%)

Tabel 1. Viljandi maakonna ettevõtte töötajate arvu järgi*, 2004–2017

Joonis 38. Viljandi maakonna ettevõtte töötajate arvu järgi*, 2004–2017

Joonis 39. Kasumitaotluseta üksused Viljandi maakonnas, 2004–2017

Tabel 2. Põllumajandus põllumajanduslikes majapidamistes, 2004, 2008, 2012, 2017

Joonis 40. Kohaliku omavalitsuse eelarvete kulude osatähtsus tegevusala grupi järgi Viljandi maakonnas, 2013–2017

Joonis 41. Füüsilise isiku tulumaks elaniku kohta, Eestis ja Viljandi maakonnas, 2013–2017 (eurot)

Joonis 42. Füüsilise isiku tulumaksu osatähtsus kohaliku omavalitsuse eelarvete tuludes Eestis ja Viljandi maakonnas, %

Joonis 43. 15–64-aastaste tööhõivemäär Viljandi maakonnas ja Eestis, 1997–2017

Joonis 44. Viljandi maakonna 15–64-aastaste hõivatute arv ja osatähtsus Eestis, 1997–2017

Tabel 3. Viljandi maakonna koolivõrk, 2004, 2008, 2012–2017

Joonis 45. Tartu Ülikooli Viljandi Kultuuriakadeemia õpilased, 2005–2017

Joonis 46. Põhikooliõpilaste koolitee, 2016

Joonis 47. Viljandi maakonna põhikoolide õpilaste elukoha keskmine kaugus koolist, 2016 (km)

Joonis 48. Gümnaasiumiõpilaste koolitee Viljandi maakonnas, 2016

Tabel 4. Tervishoiutöötajad ja – asutused Viljandi maakonnas, 2004, 2008, 2012, 2016

Joonis 49. Rahvatantsu harrastajad Viljandi maakonnas, 2008–2017

Joonis 50. Ühistranspordi kättesaadavus Viljandi maakonnas, 2017

Joonis 51. Majutatud Viljandi maakonnas, 2004–2017

Joonis 52. Majutatud siseturistid, 2017

Joonis 53. Majutatud välituristid, 2017

Joonis 54. Majutatute ja ööbimiste arv Lõuna-Eestis, 2016

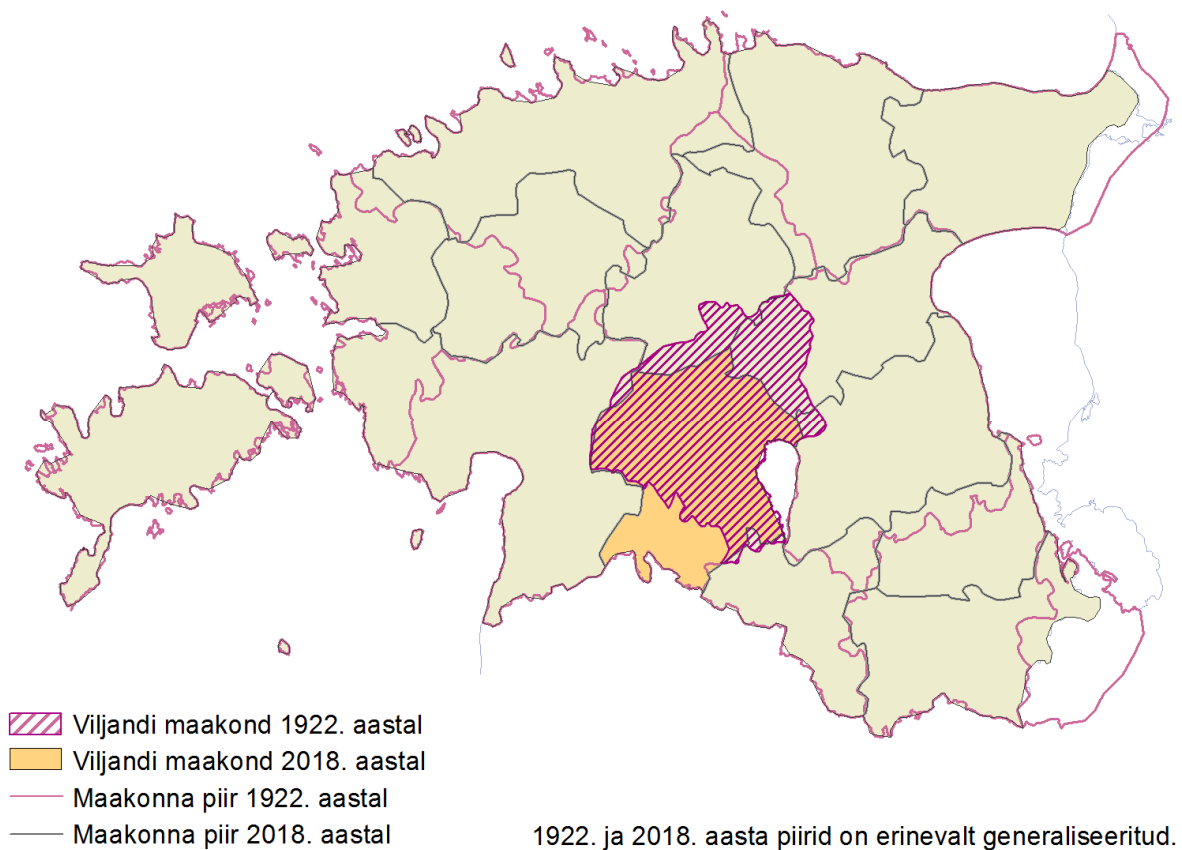
Tabel 5. Majutatute ööbimised, 2017

Tabel 6. Kuritegevus Viljandi maakonnas, 2006, 2010, 2013, 2016

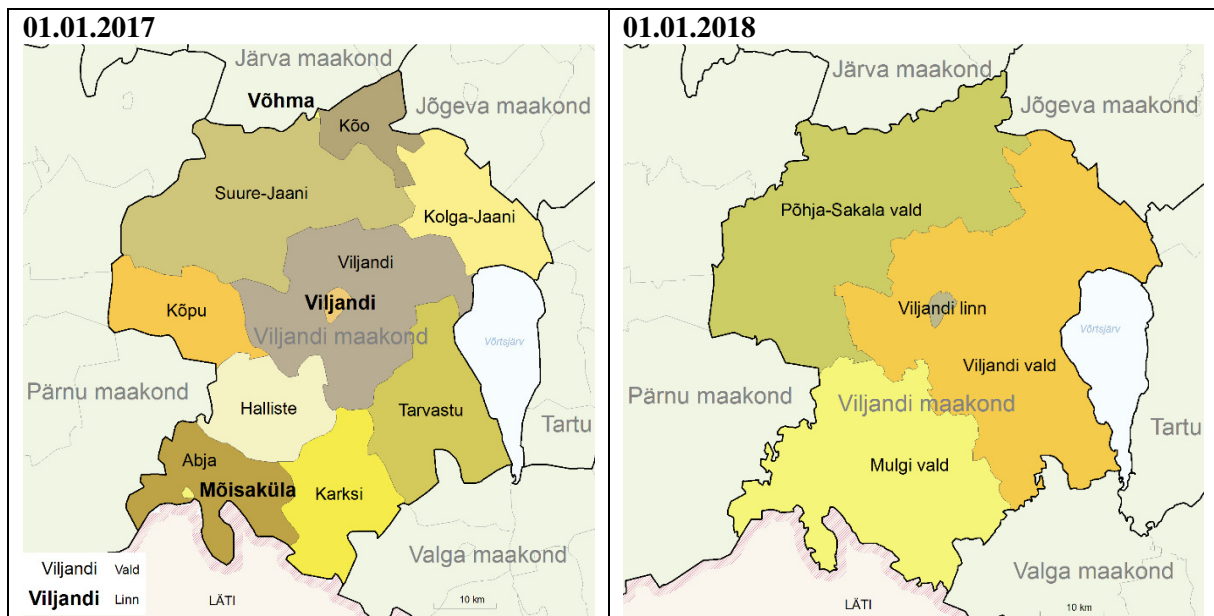
Joonis 55. Viljandi maakonna ja Eesti arengunäitajate muutus, 2012–2018

Tabel 7. Viljandi maakond Eestis

Joonis 1. Viljandimaa piirid, 1922, 2018

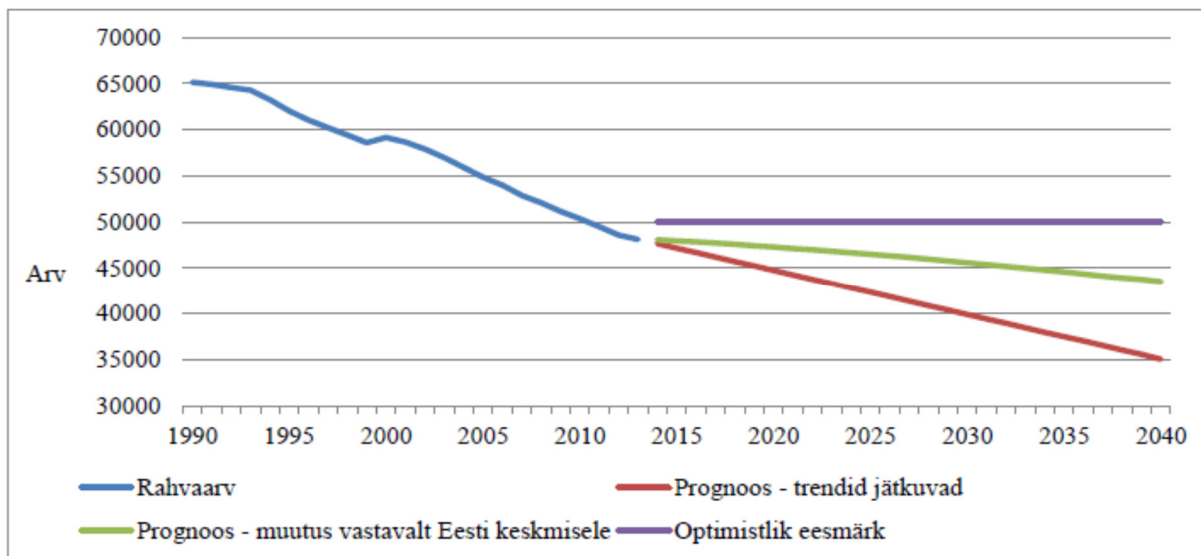


Joonis 2. Viljandi maakonna haldusjaotus aasta alguses, 2017, 2018



Joonis 3. Viljandi maakonna rahvaarv aasta alguse seisuga.

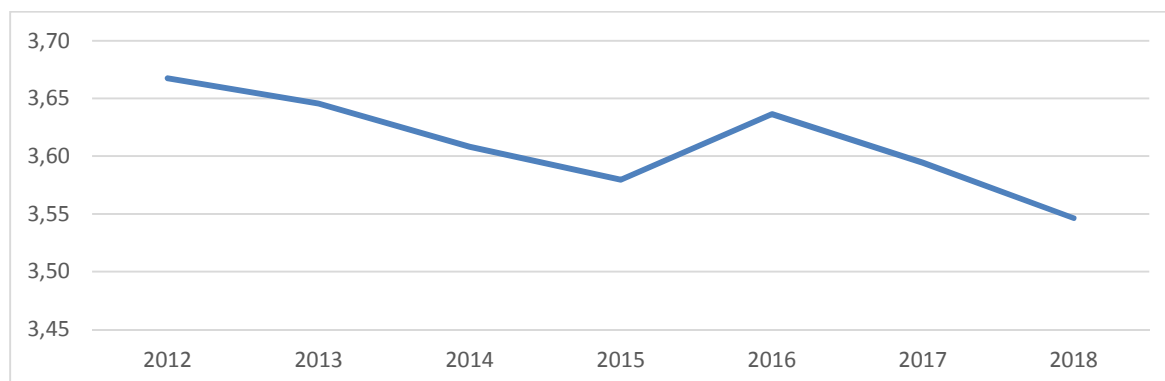
a) 1990-2013 ja 2014-2040 (prognoos) (Statistikaamet, 2014)



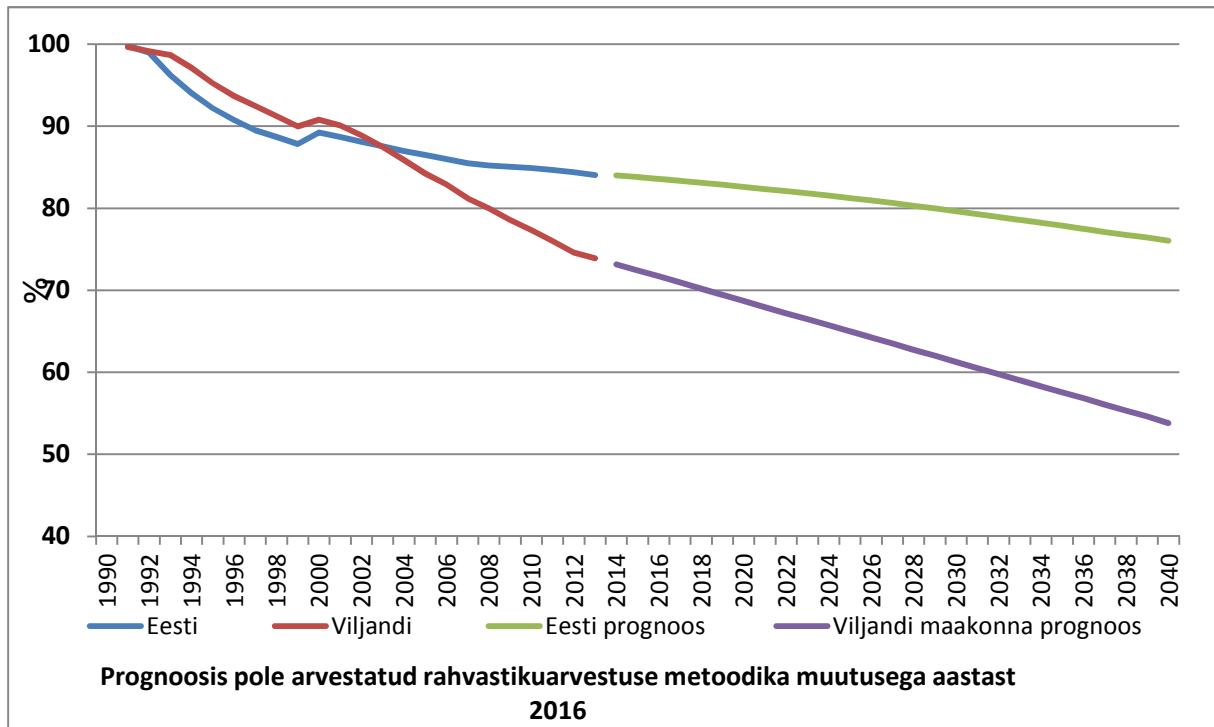
b) 2012-2018 (Statistikaamet, 05.06.2018)



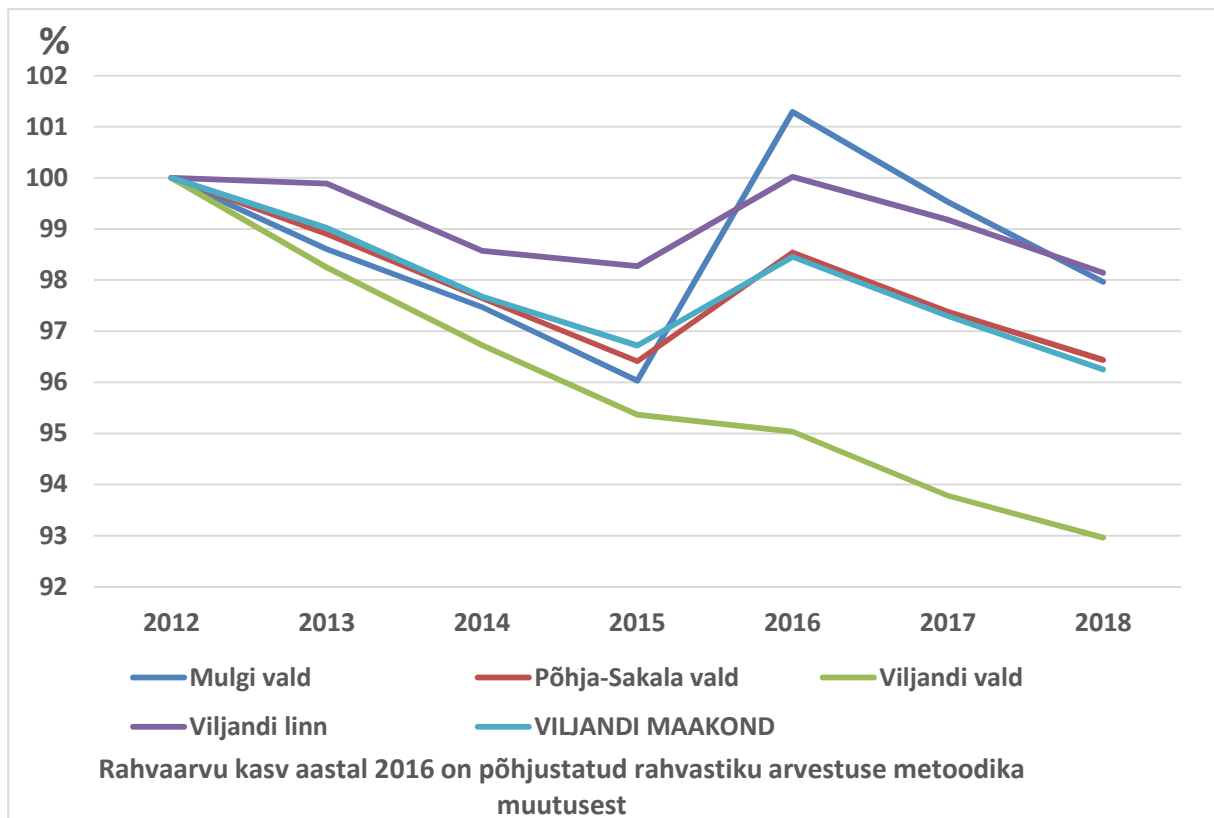
c) Viljandi maakonna rahvastiku osatähtsus Eesti rahvastikus, 2012-2018 (%)



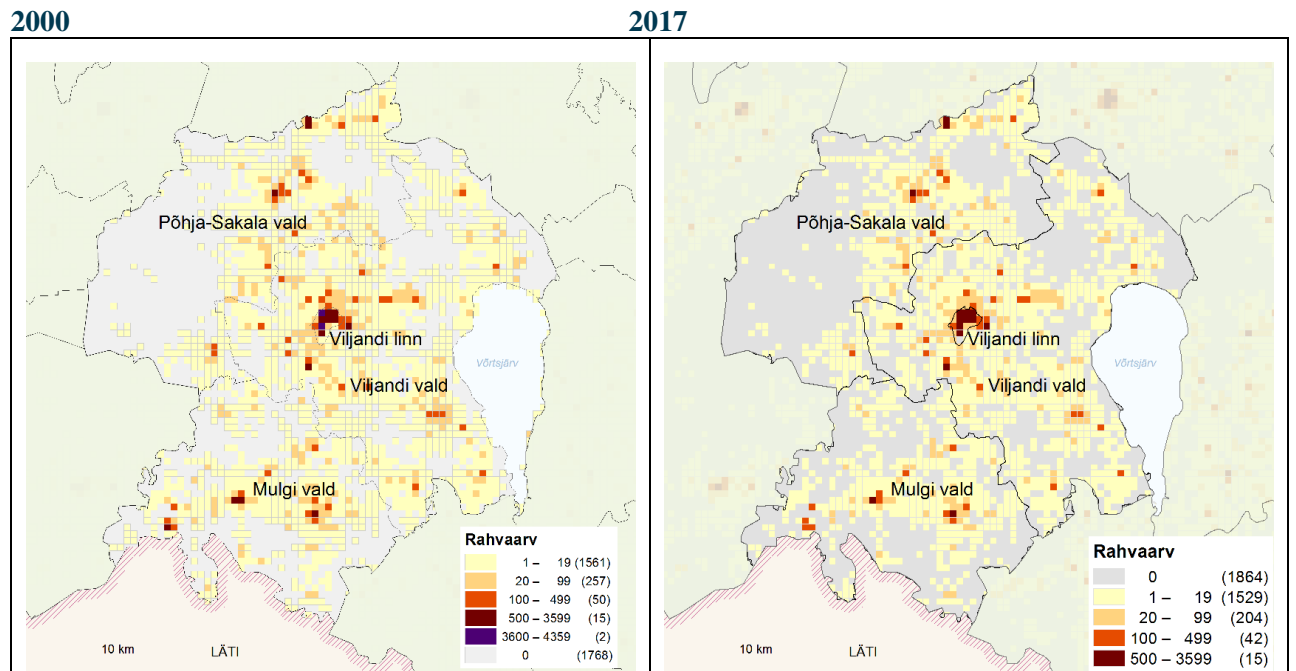
Joonis 4. Viljandi maakonna ja Eesti rahvaarvu suhteline muutus: tegelik ja prognoos, 1990–2040 (1990 = 100%)



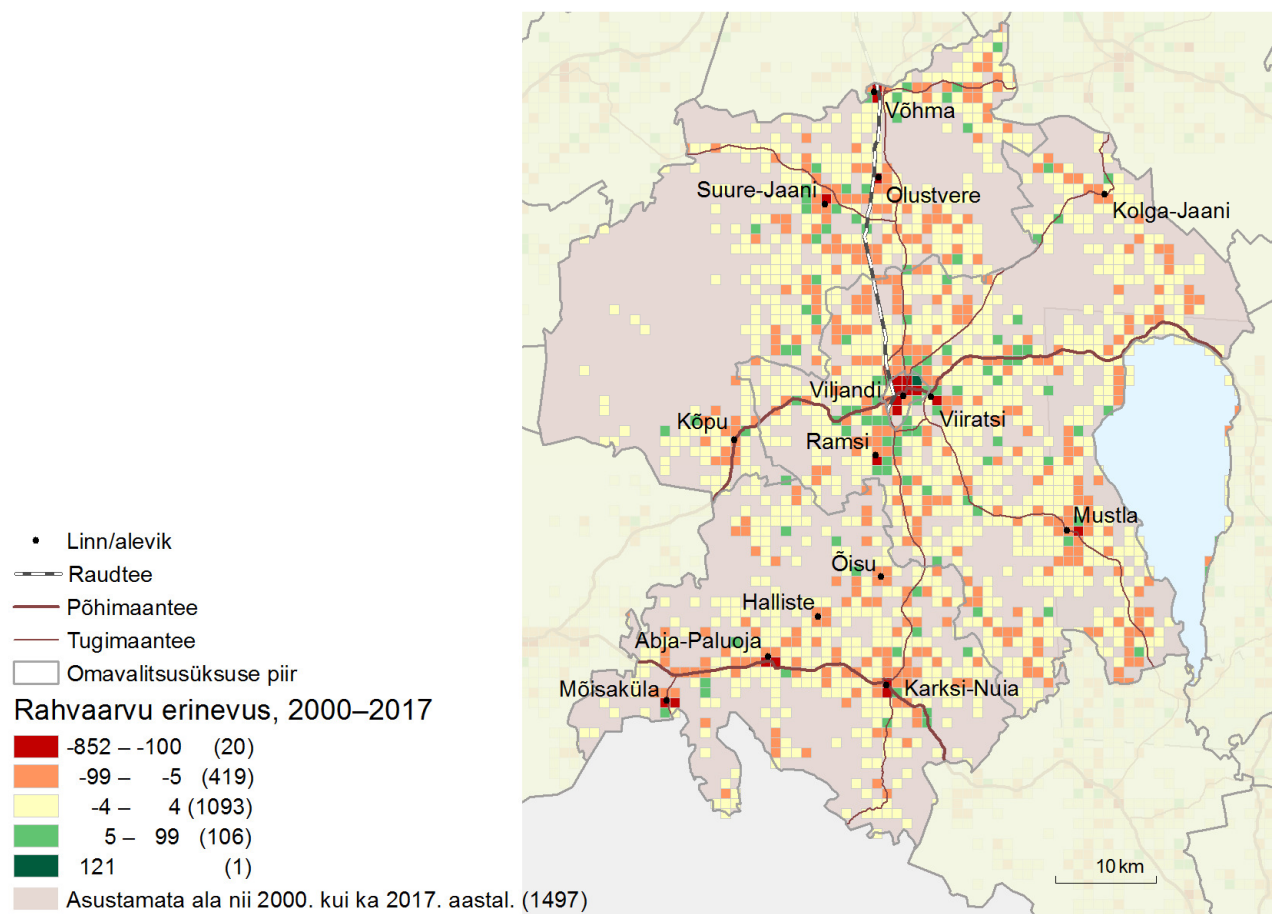
Joonis 5. Viljandi maakonna omavalitsusüksuste rahvaarvu suhteline muutus, 2012-2018 (2012 = 100%)



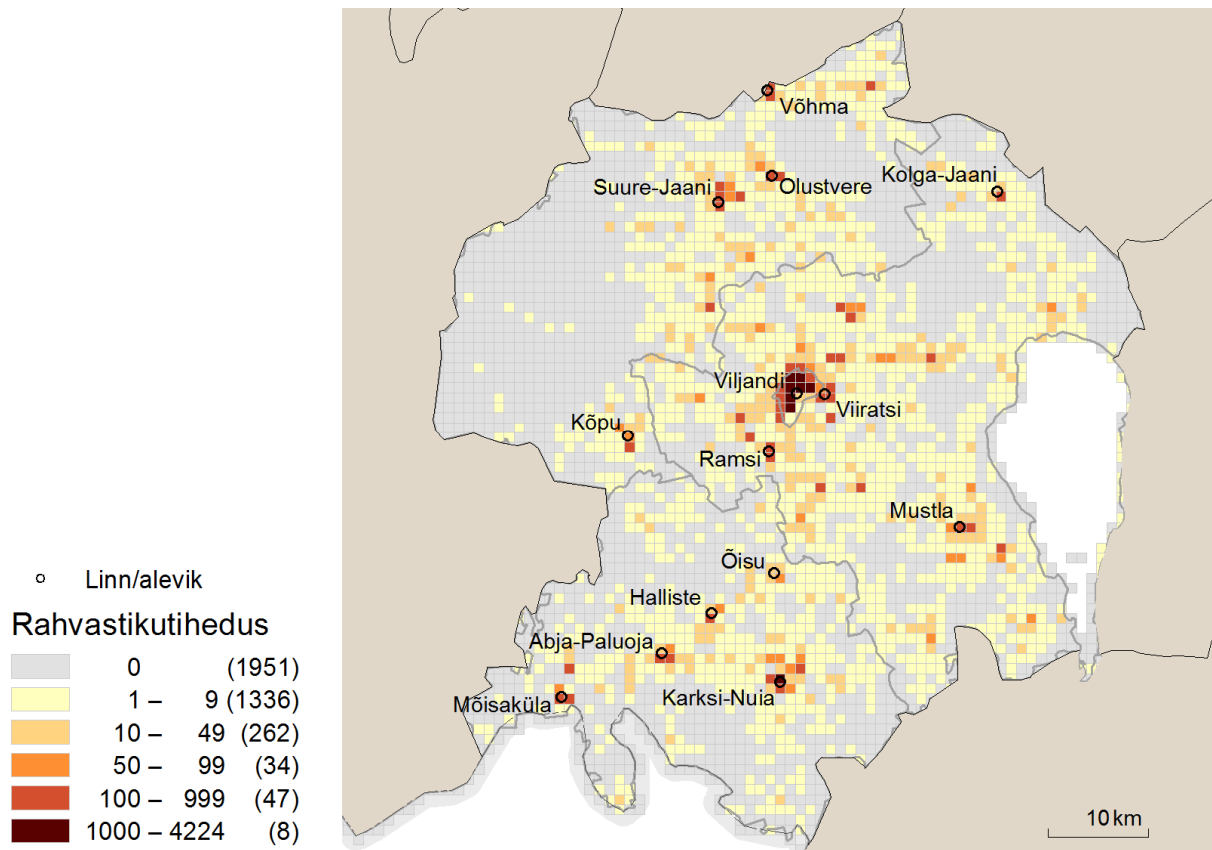
Joonis 6. Rahvastiku paiknemine Viljandi maakonnas, 2000 ja 2017



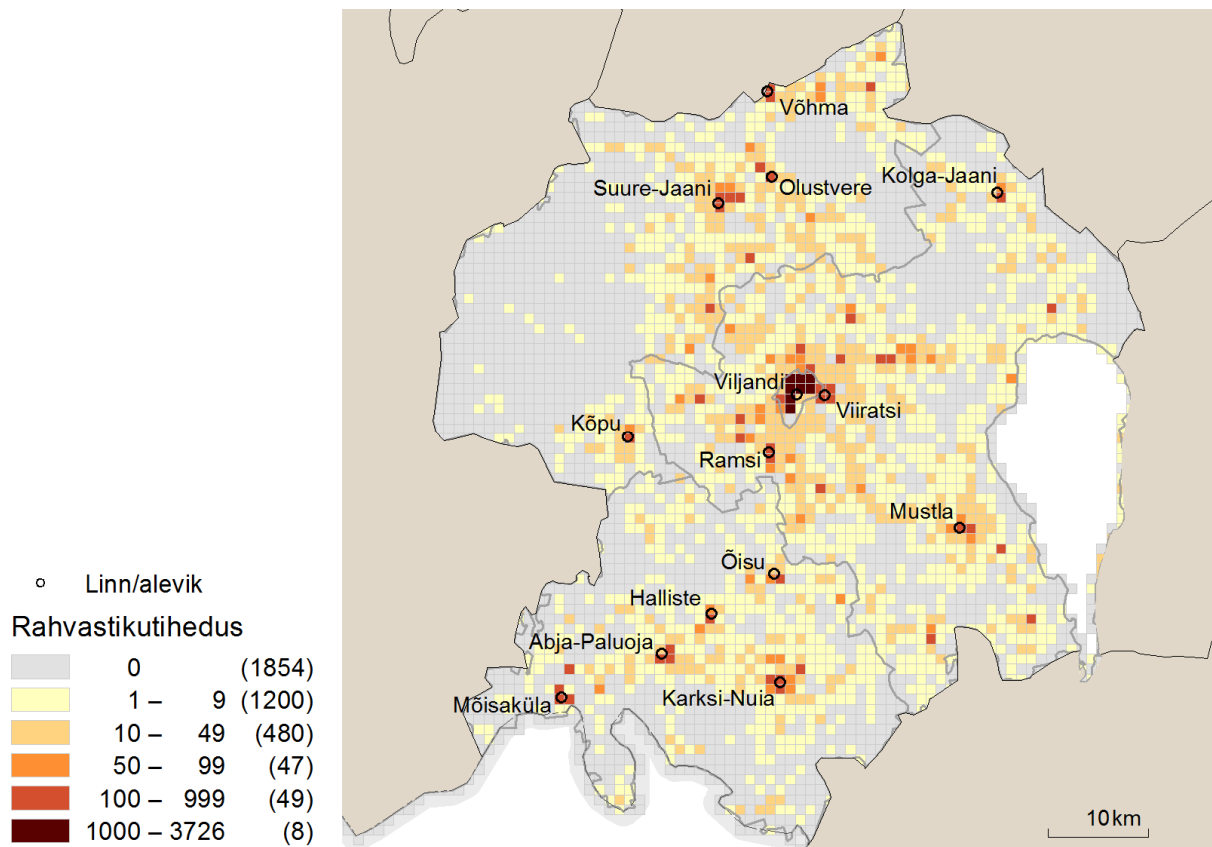
Joonis 7. Viljandi maakonna rahvastiku paiknemise muutus, 2000–2017



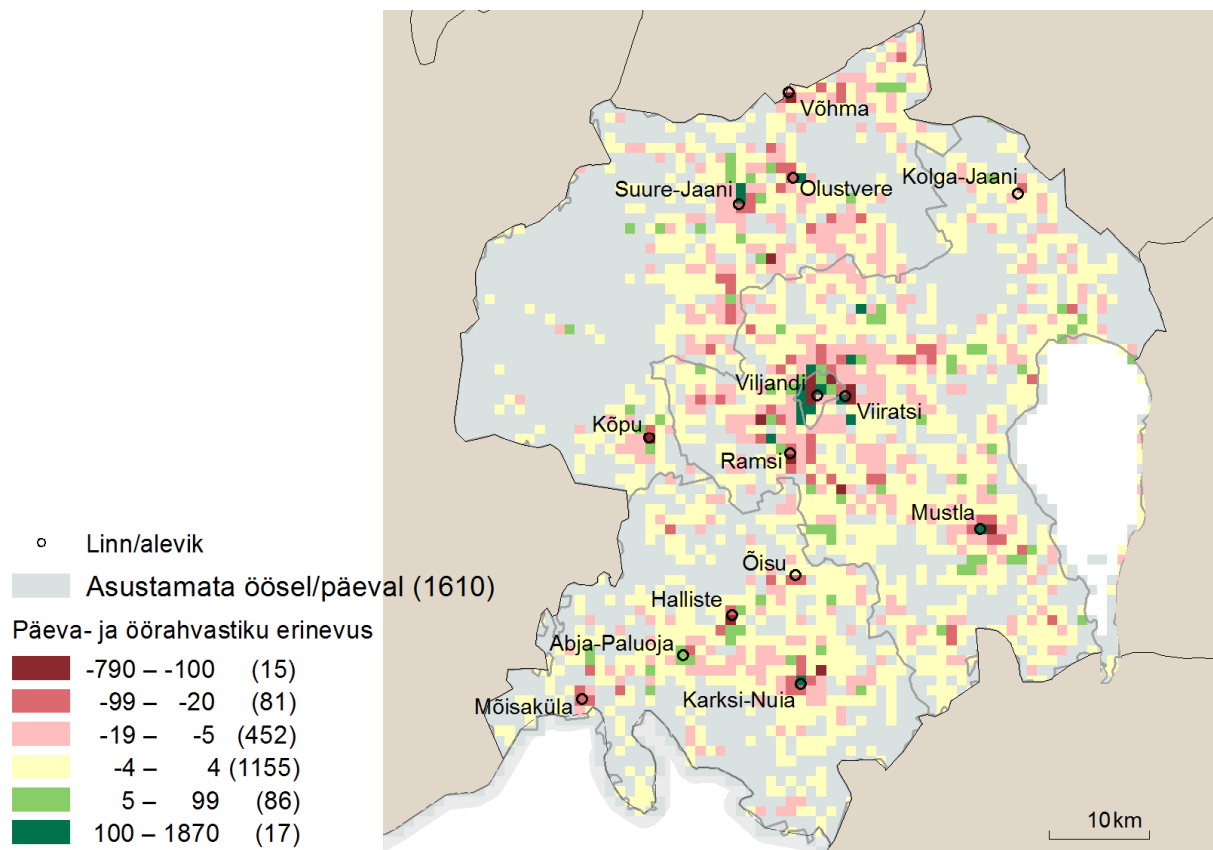
Joonis 8. Päevarahvastik Viljandi maakonnas, 2016



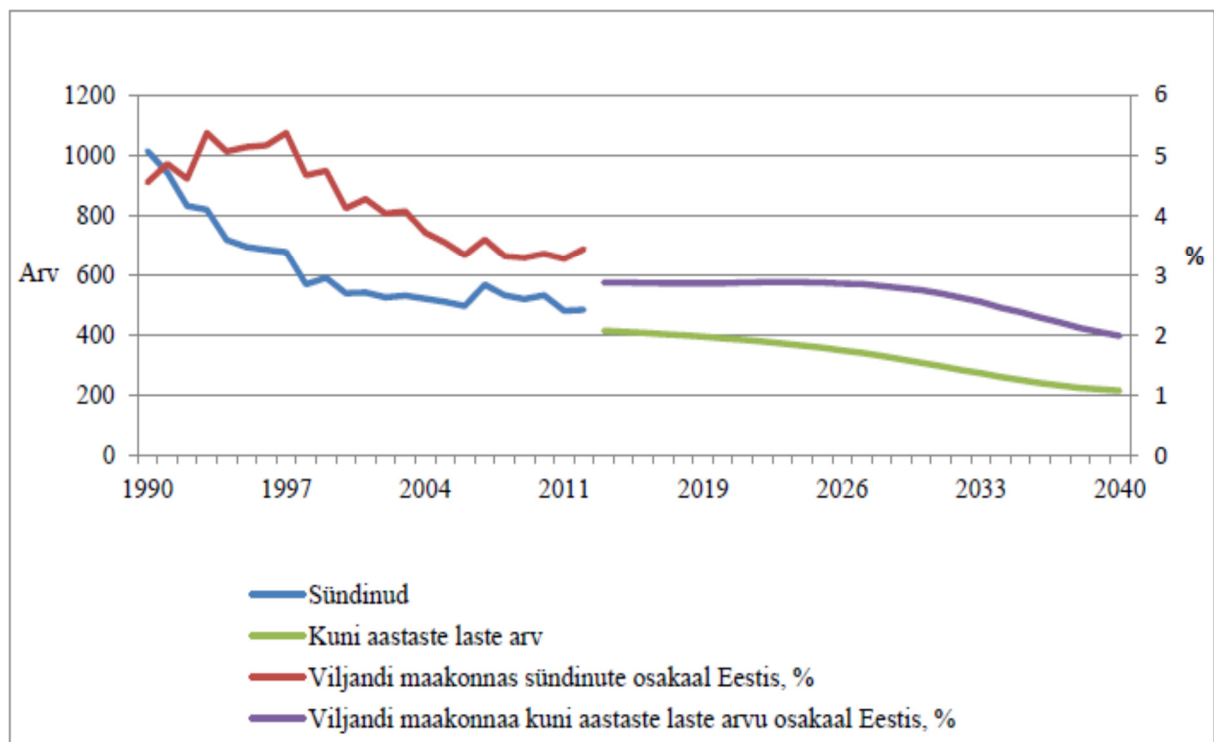
Joonis 9. Öörahvastik Viljandi maakonnas, 2016



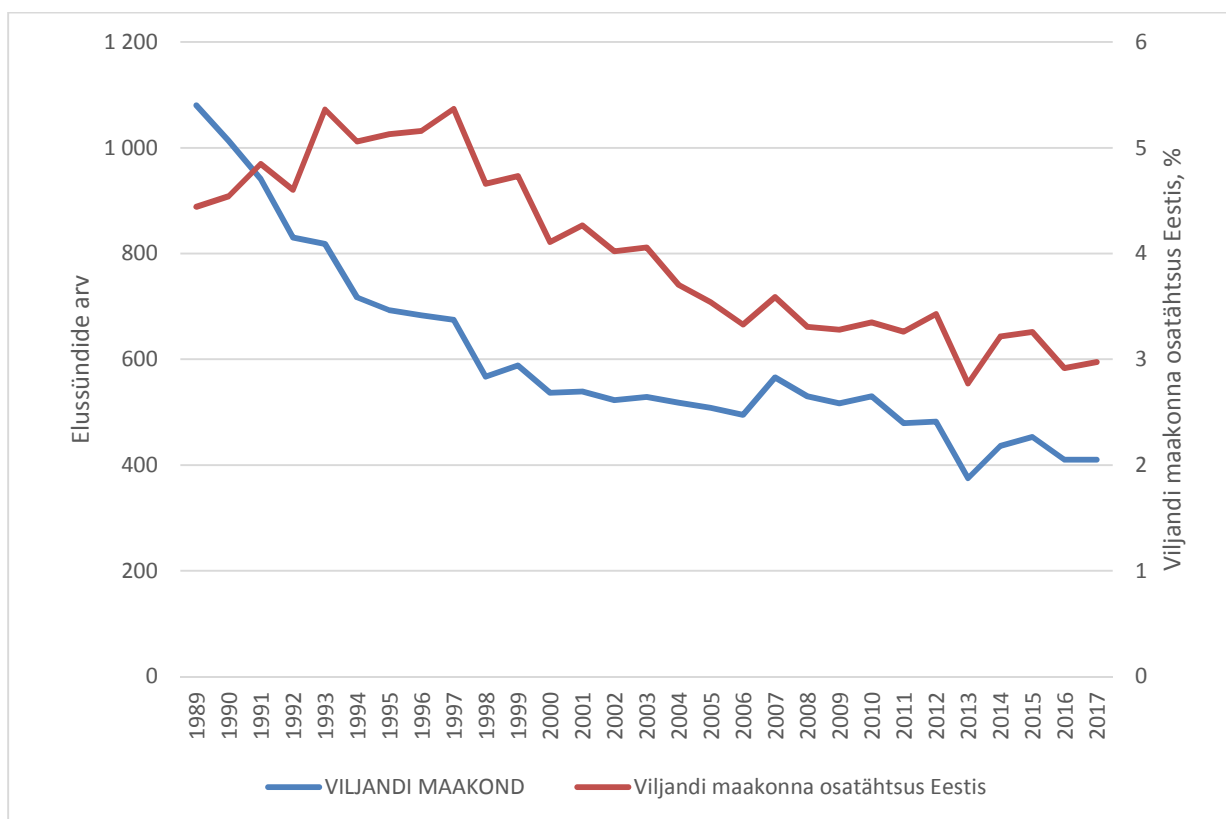
Joonis 10. Öö- ja päevarahvastiku erinevus Viljandi maakonnas, 2016



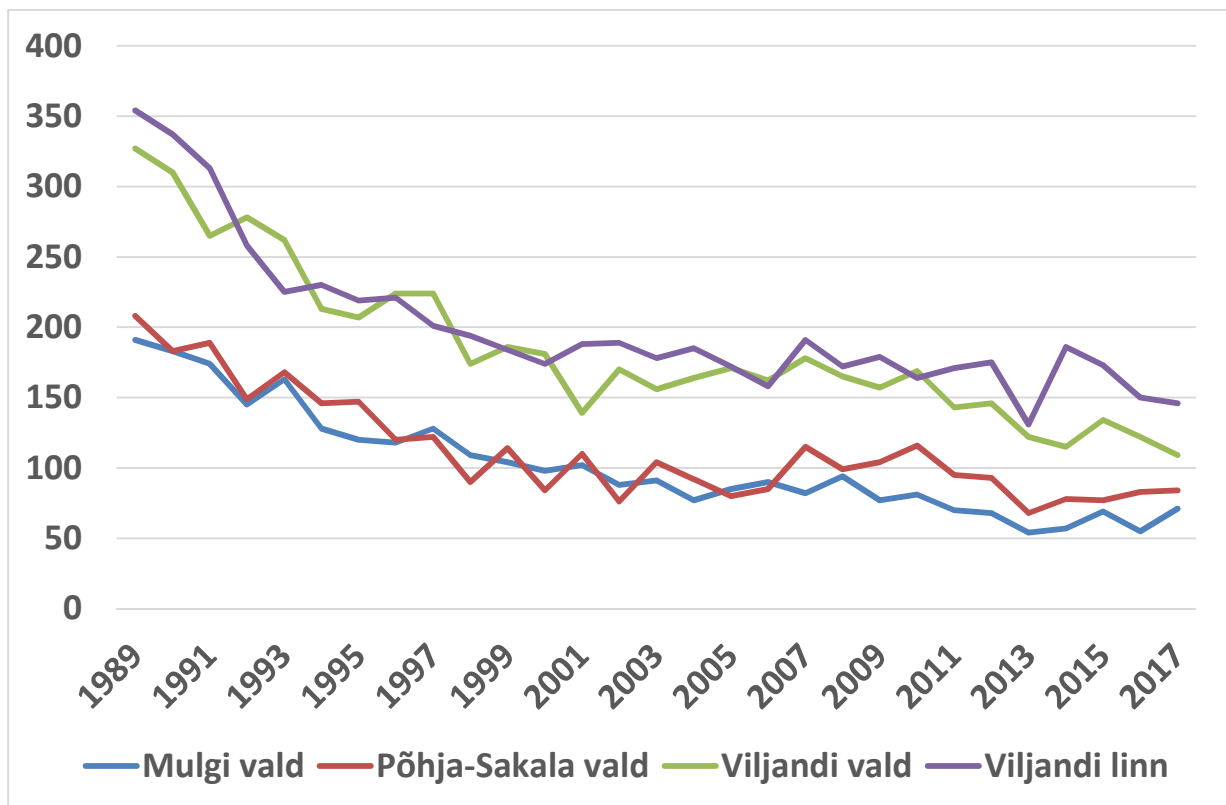
Joonis 11. Elussünnid 1990–2012 ja kuni aastaste laste arv 2014–2040 Viljandi maakonnas



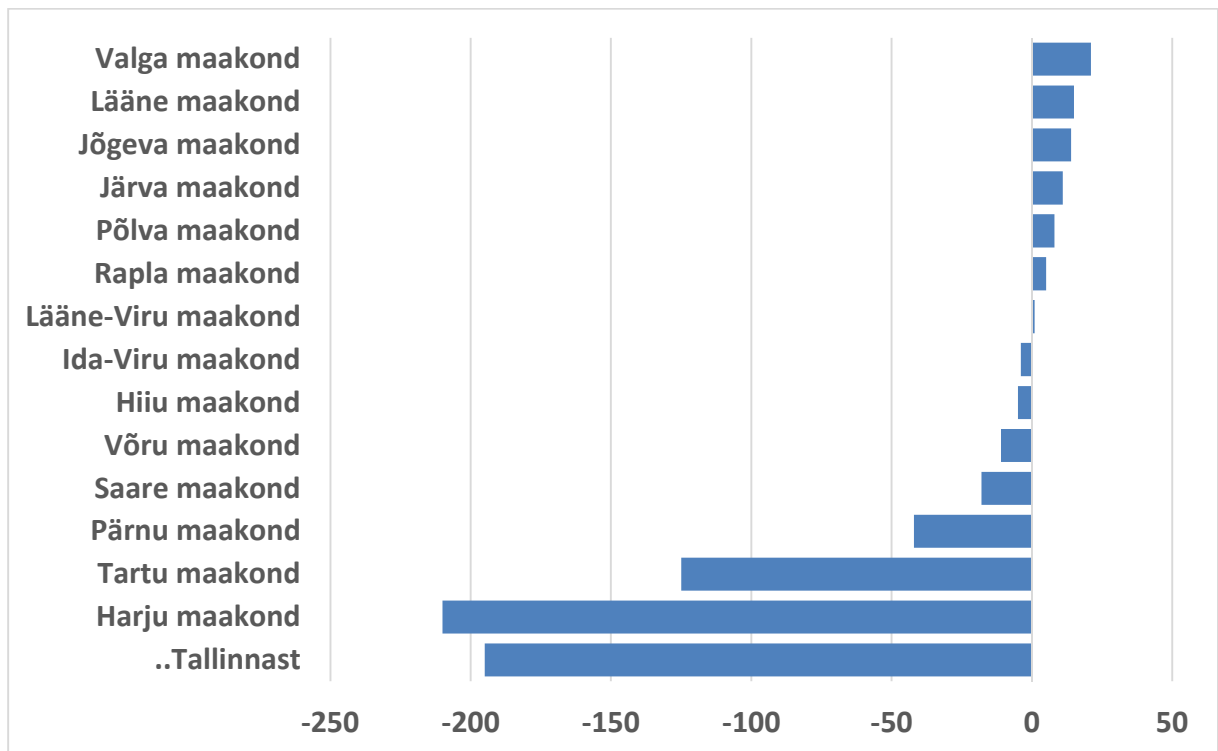
Joonis 12. Elussünnid Viljandi maakonnas, 1989–2017



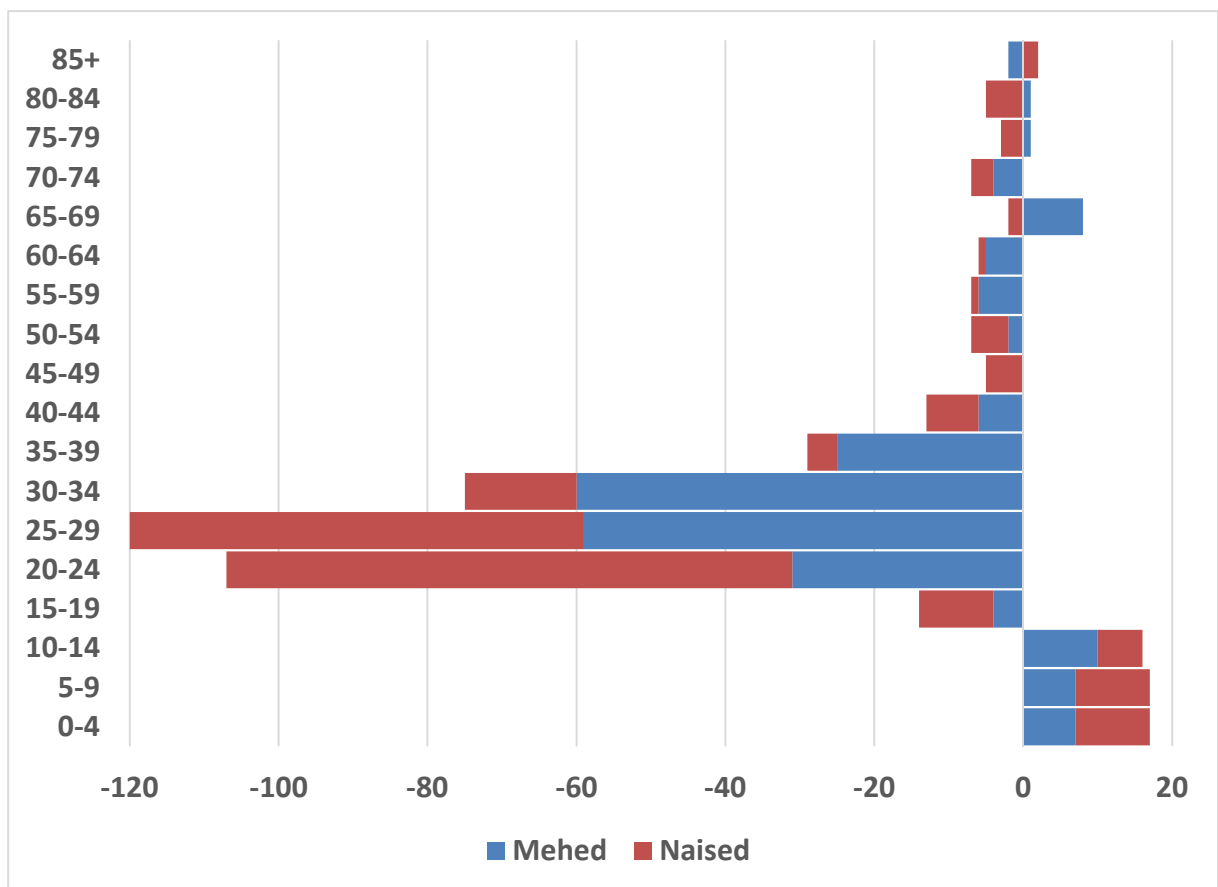
Joonis 13. Elussündide arv Viljandi maakonna omavalitsusüksustes, 1989–2017



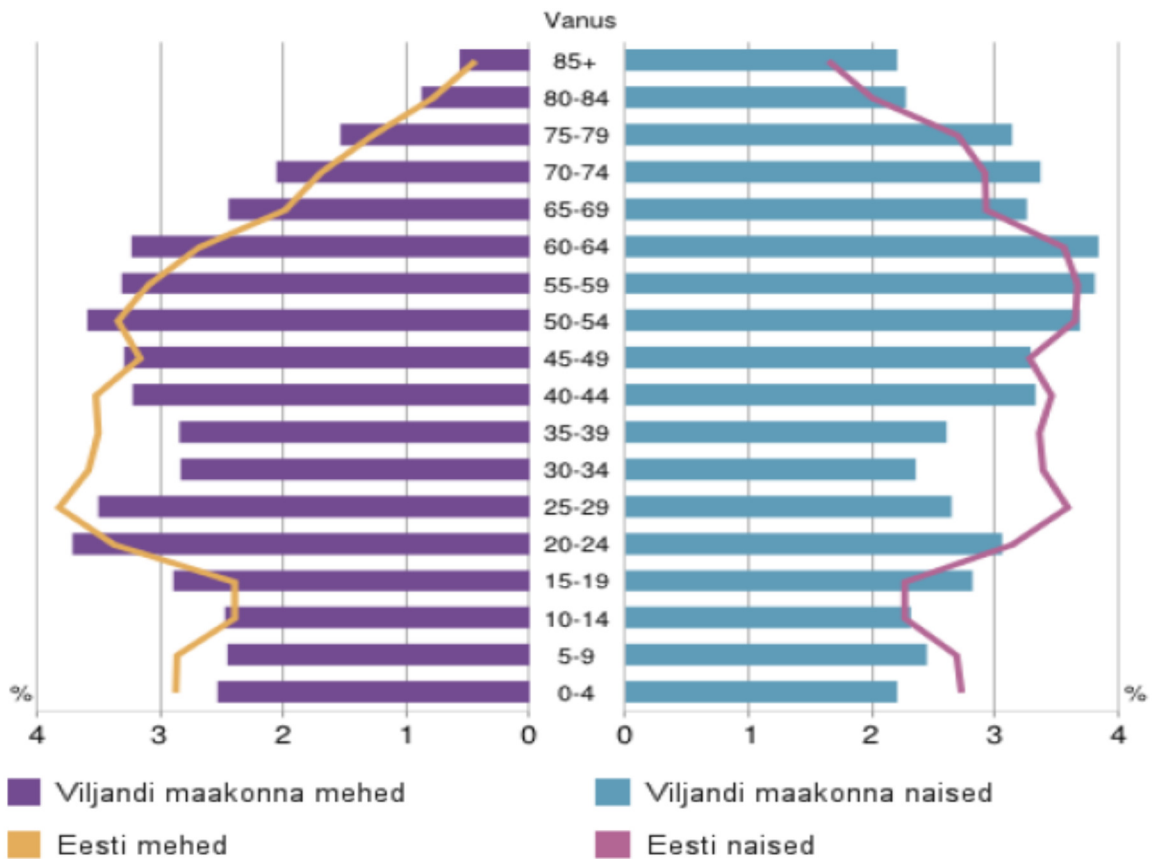
Joonis 14. Viljandi maakonna rändesaldo teiste maakondadega, 2017



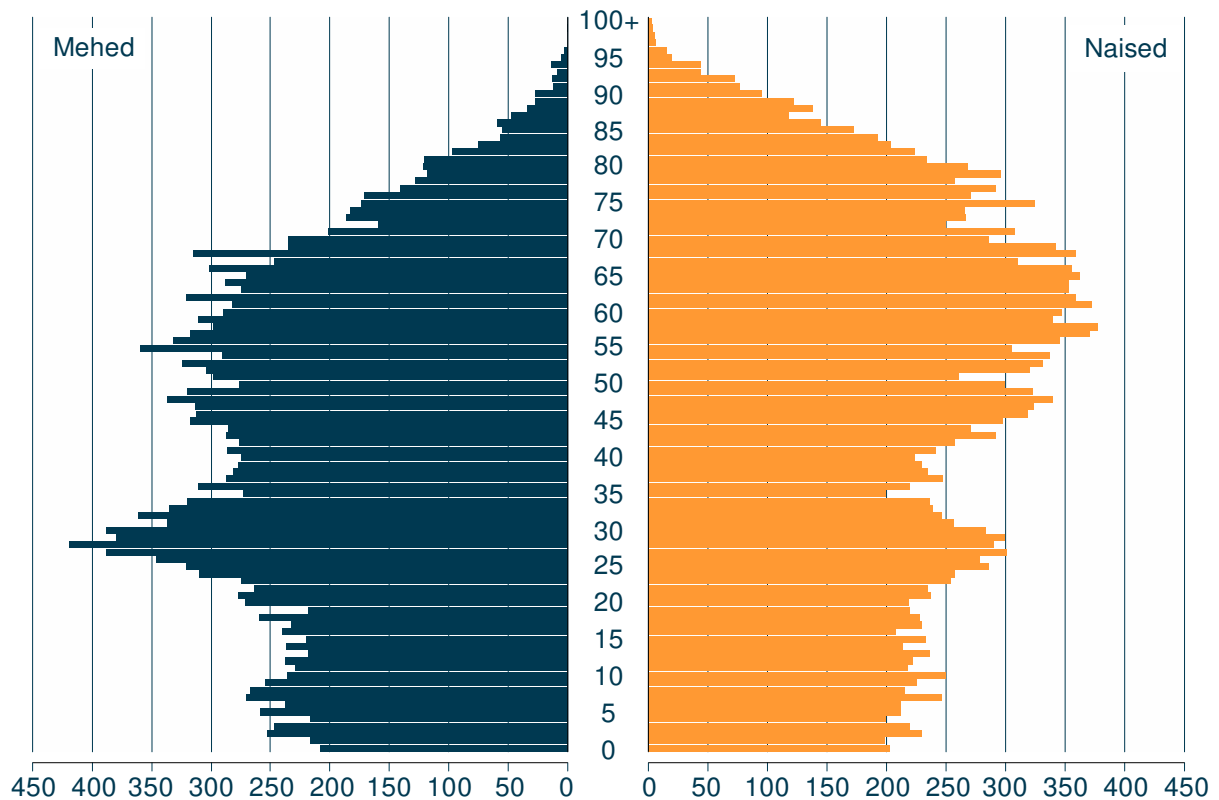
Joonis 15. Viljandi maakonna siserände saldo soo ja vanuserühma järgi, 2017



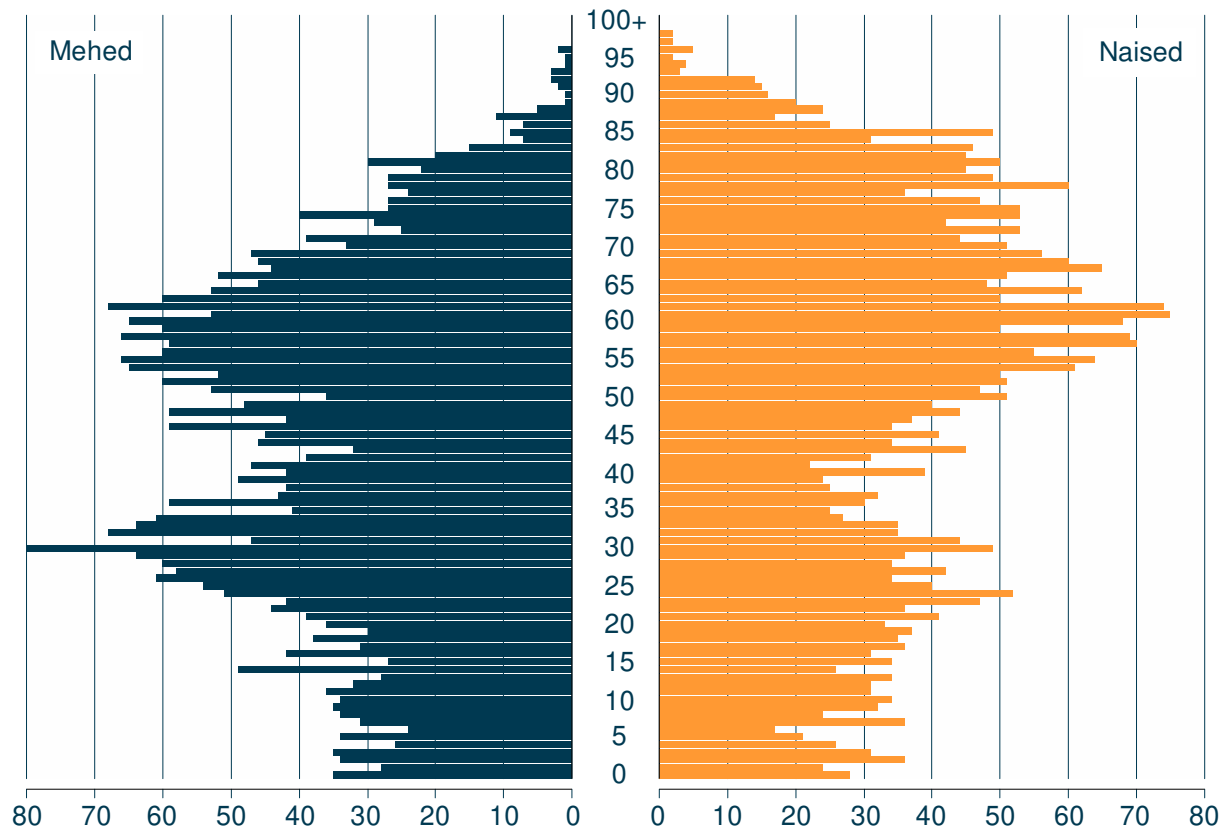
Joonis 16. Viljandi maakonna ja Eesti rahvastiku sovanusstruktuur, 1. jaanuar 2014



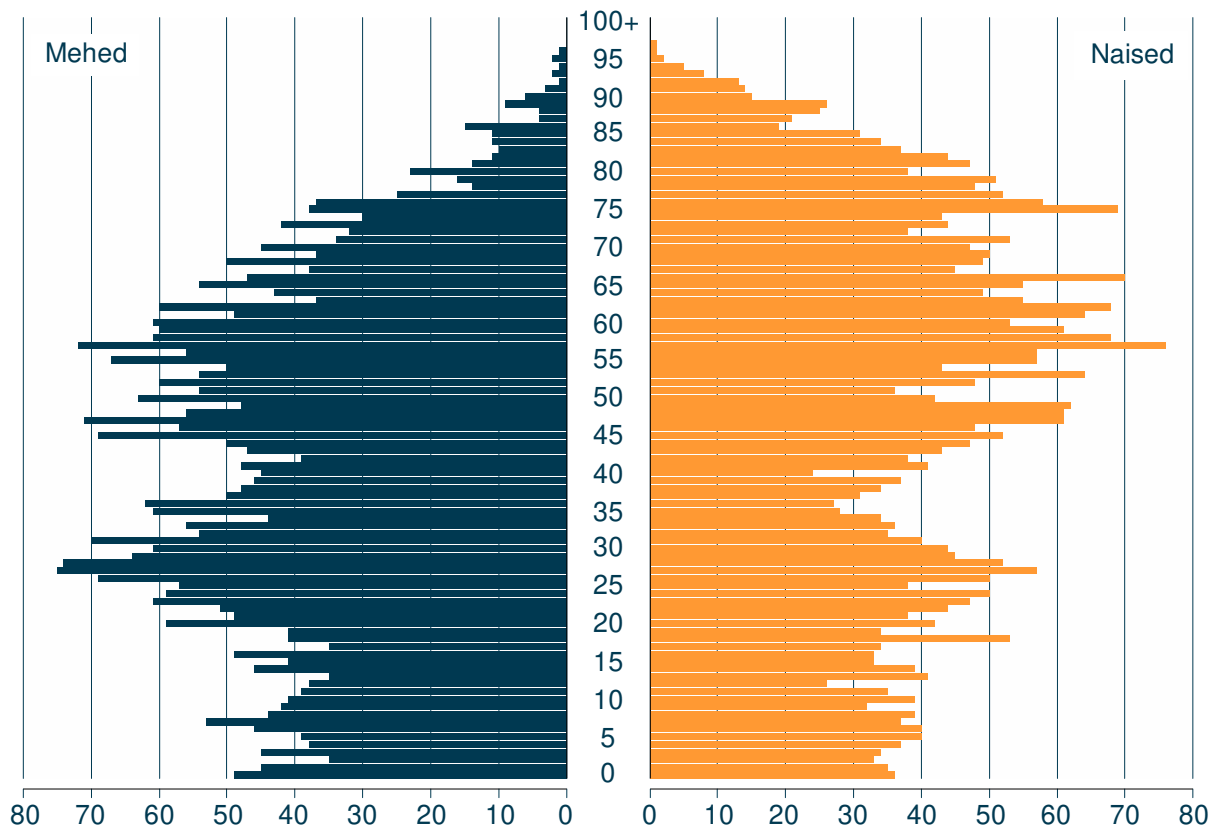
Joonis 17. Viljandi maakonna rahvastiku sovanusstruktuur, 1. jaanuar 2018



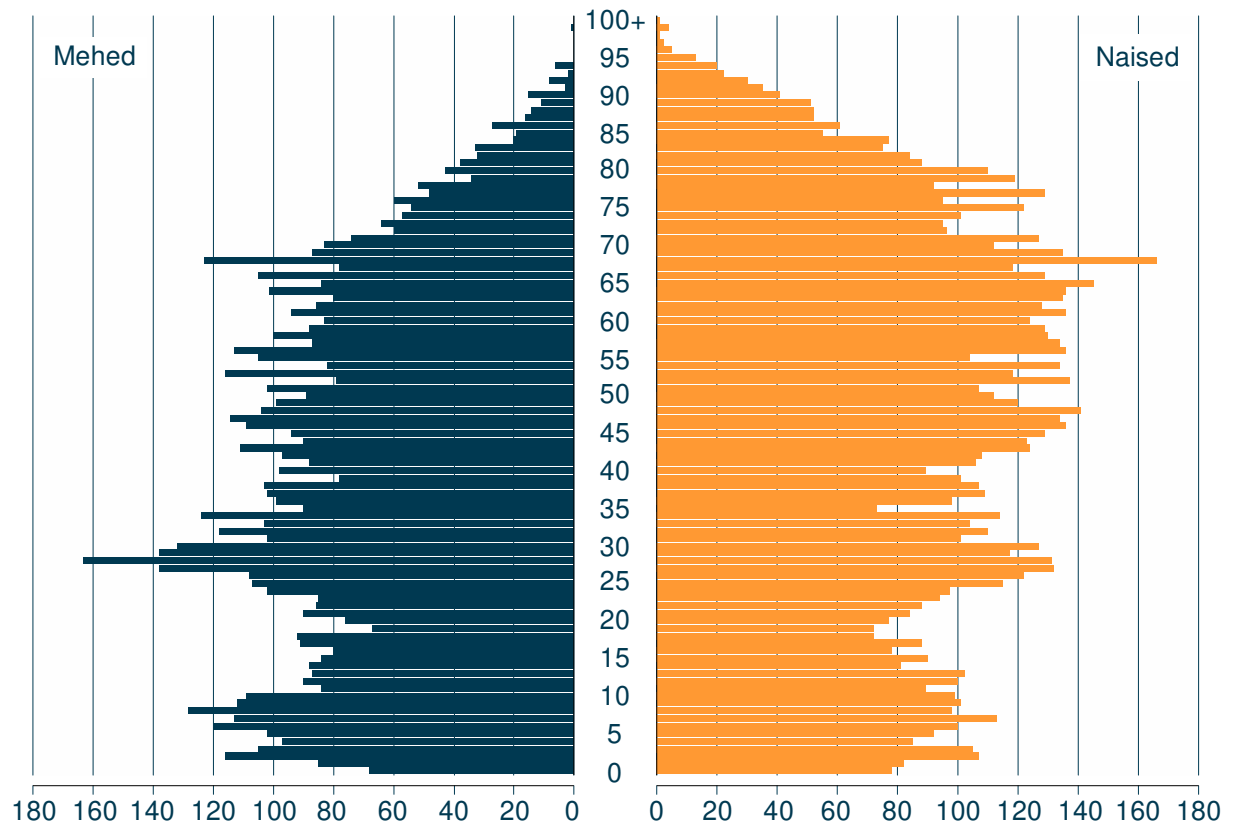
Joonis 18. Mulgi valla rahvastiku soovanusstruktuur, 1. jaanuar 2018



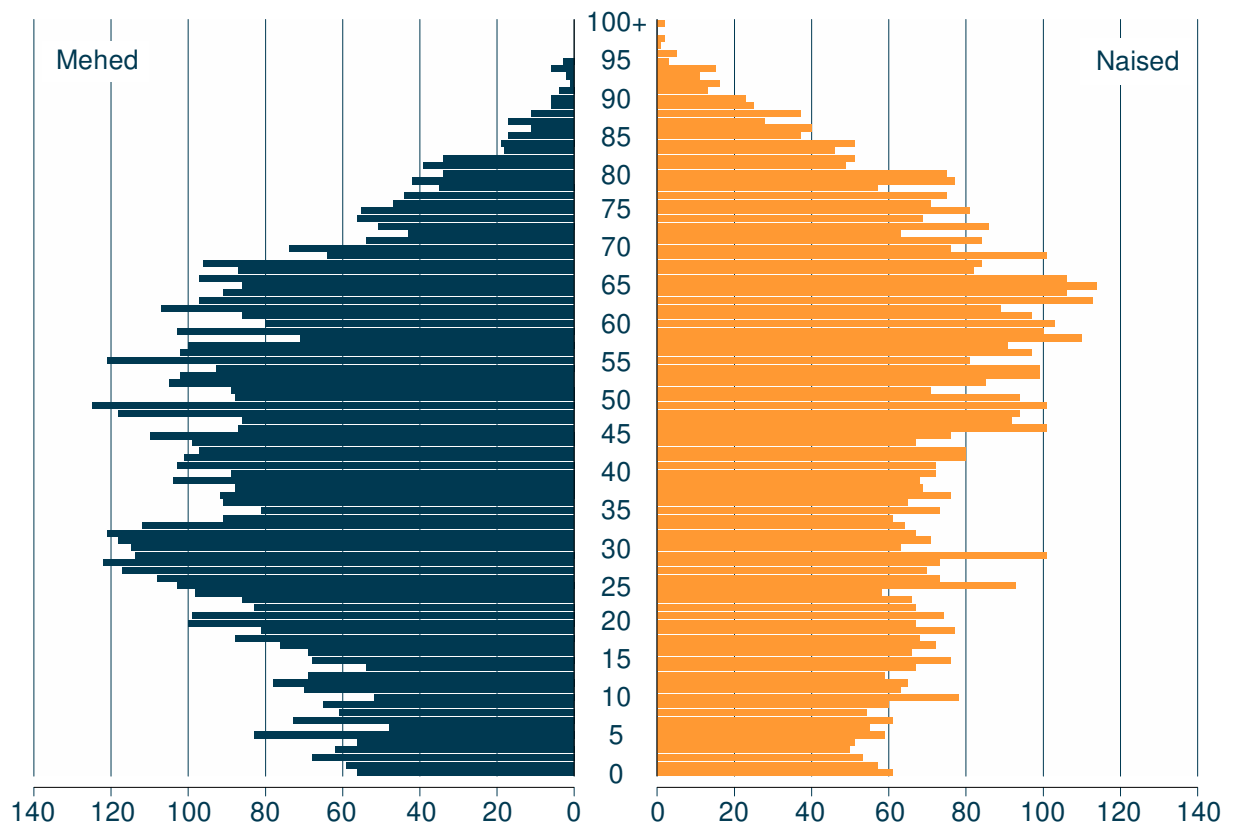
Joonis 19. Põhja-Sakala valla rahvastiku soovanusstruktuur, 1. jaanuar 2018



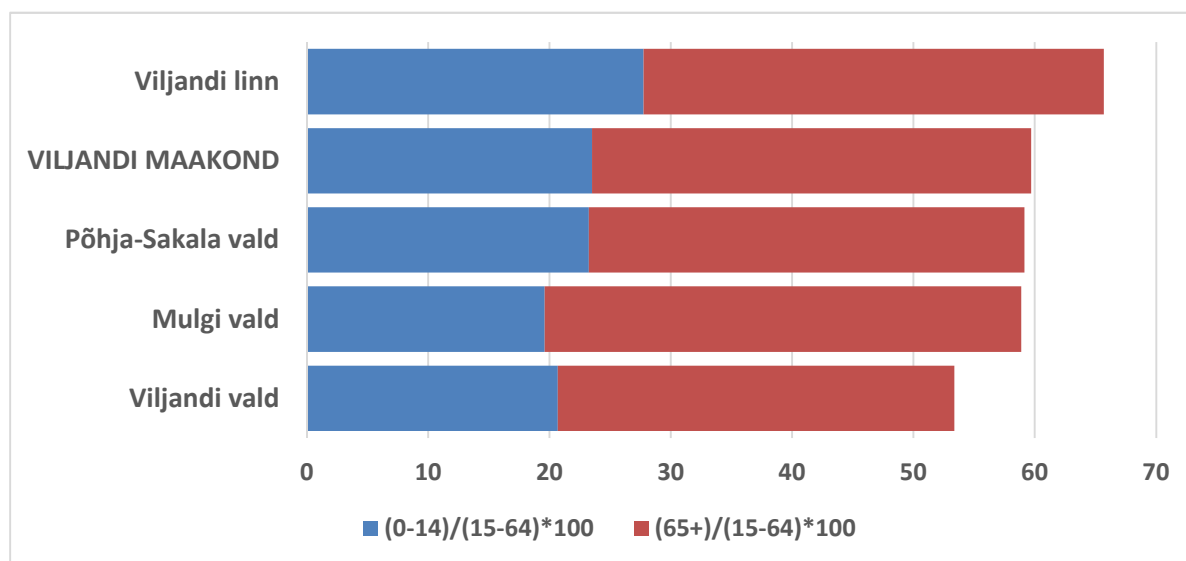
Joonis 20. Viljandi linna rahvastiku soovanusstruktuur, 1. jaanuar 2018



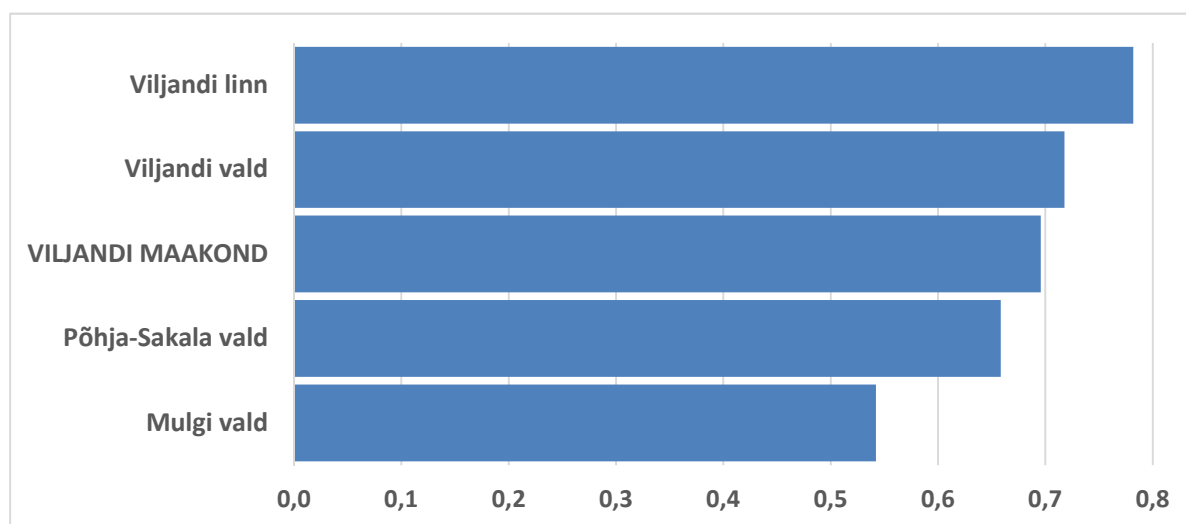
Joonis 21. Viljandi valla rahvastiku soovanusstruktuur, 1. jaanuar 2018



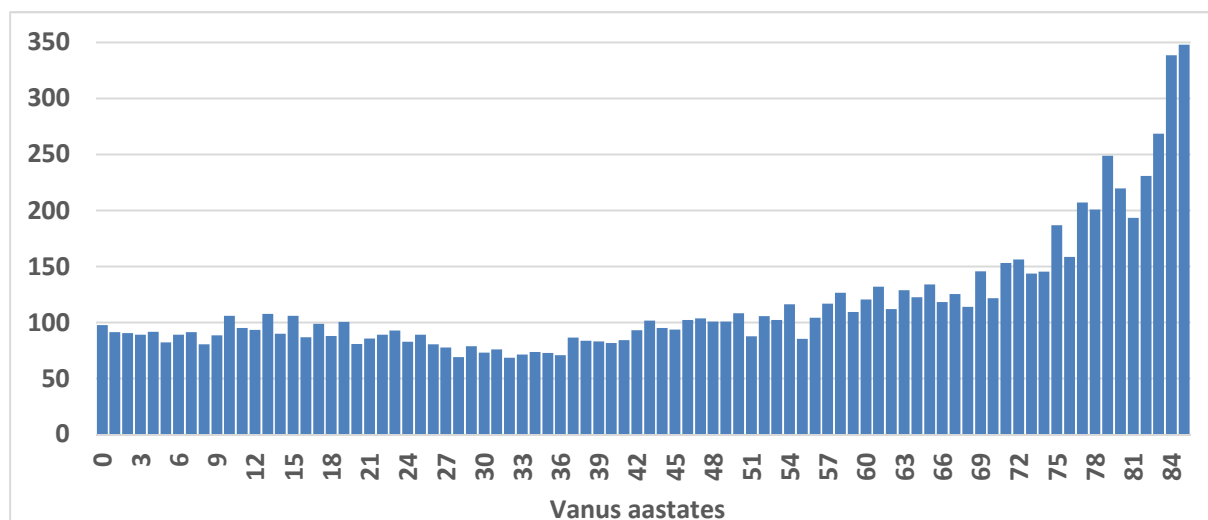
Joonis 22. Ülalpeetavate määr Viljandi maakonnas, 1. jaanuar 2018



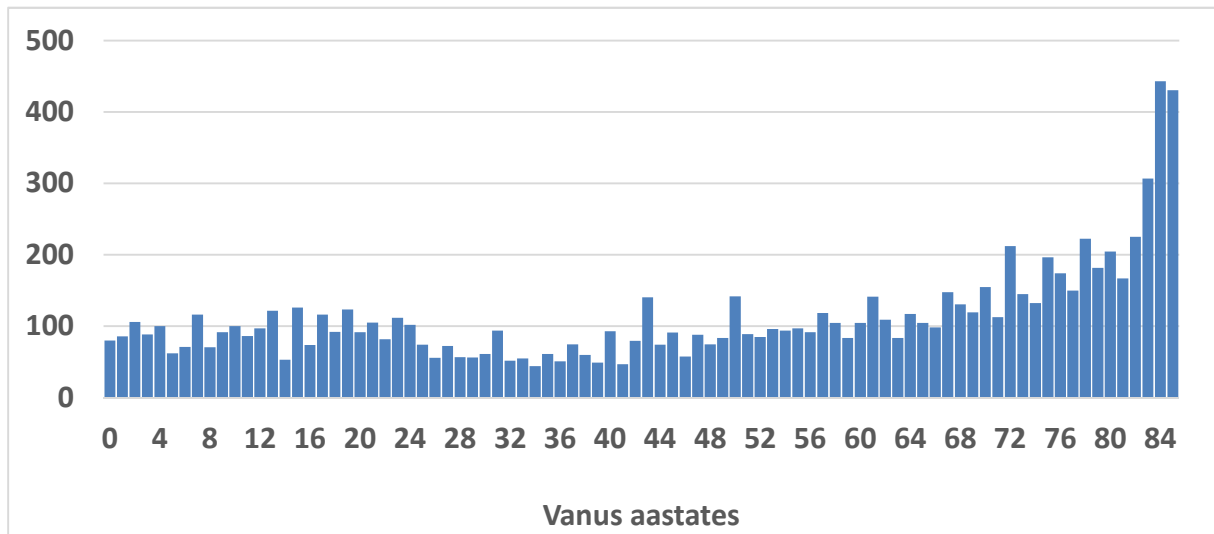
Joonis 23. Demograafiline tööturusurve indeks (10–19-aastaste arv / 55–64-aastaste arvuga) Viljandi maakonnas, 1. jaanuar 2018



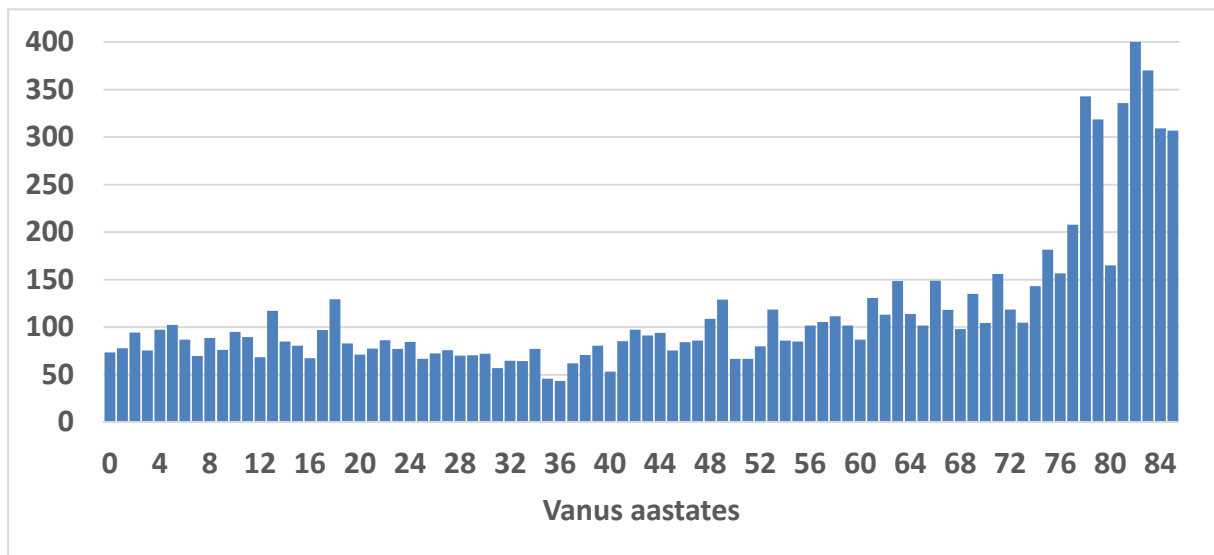
Joonis 24. Naisi 100 mehe kohta Viljandi maakonnas vanusrühma järgi, 1. jaanuar 2018



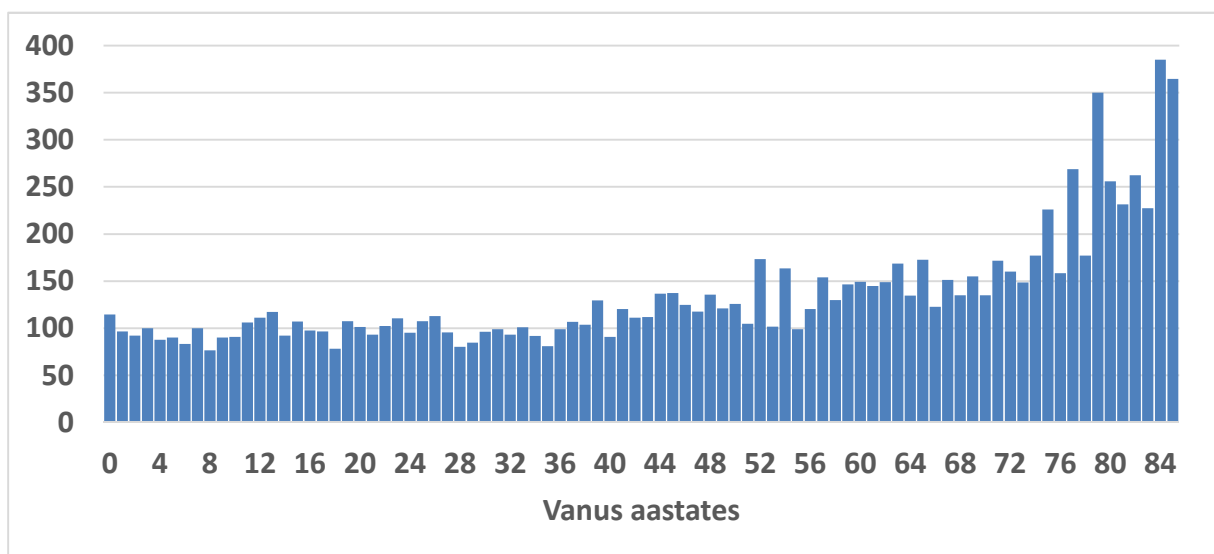
Joonis 25. Naisi 100 mehe kohta Mulgi vallas, 1. jaanuar 2018



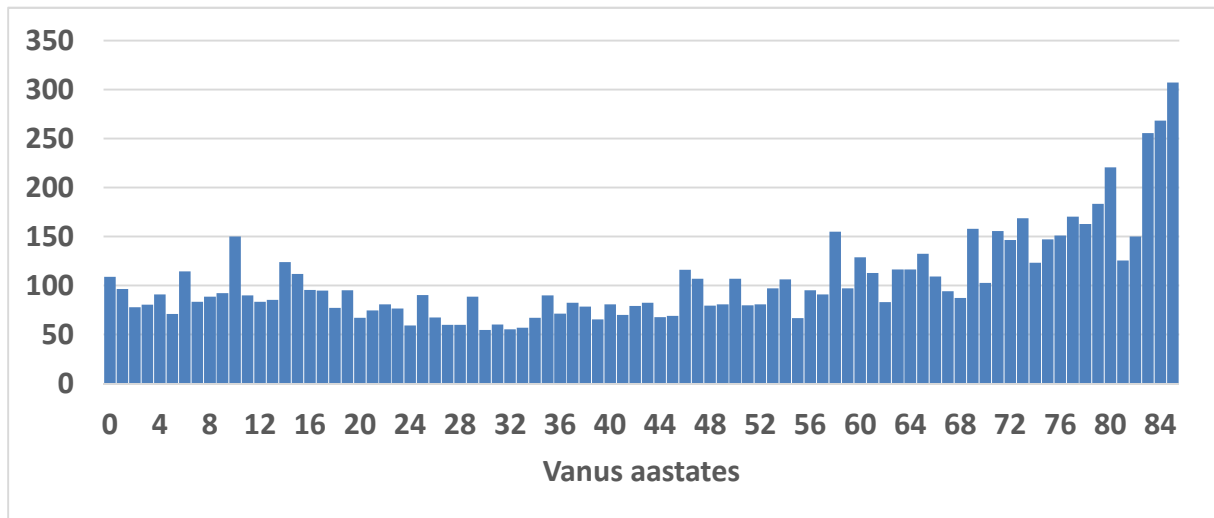
Joonis 26. Naisi 100 mehe kohta Põhja-Sakala vallas, 1. jaanuar 2018



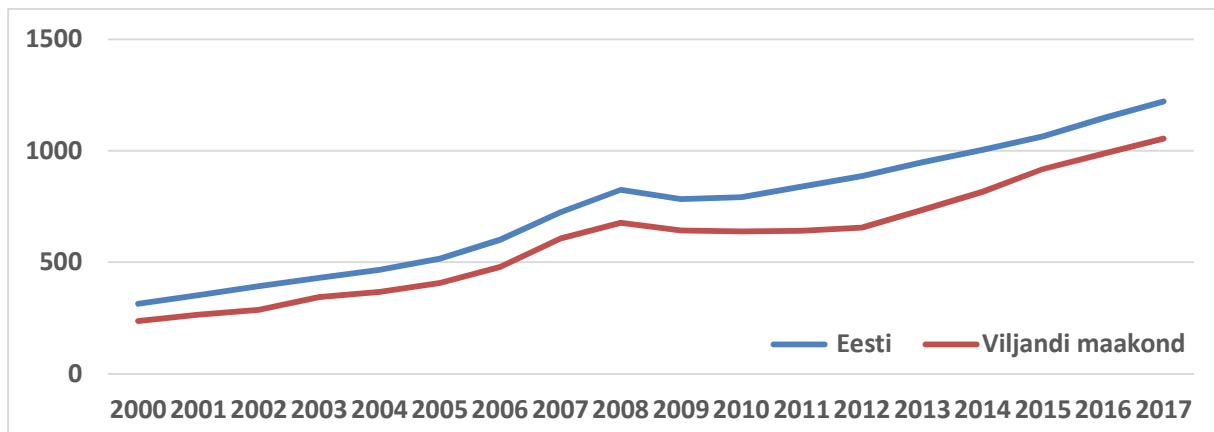
Joonis 27. Naisi 100 mehe kohta Viljandi linnas, 1. jaanuar 2018



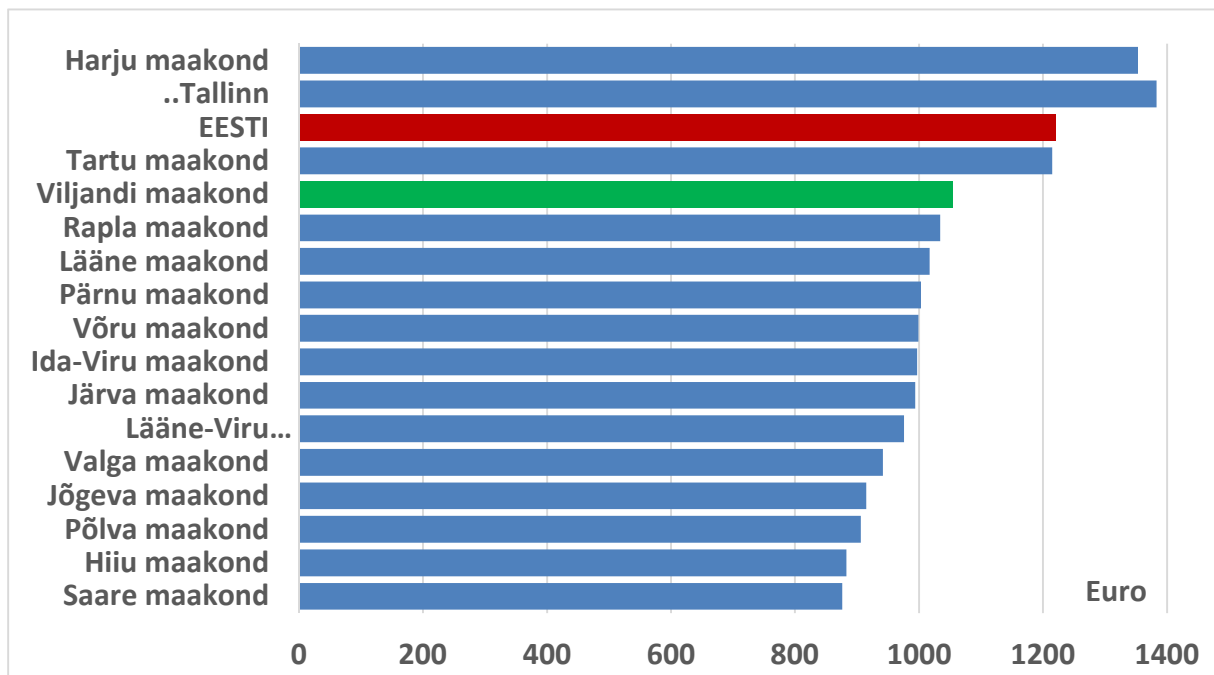
Joonis 28. Naisi 100 mehe kohta Viljandi vallas, 1. jaanuar 2018



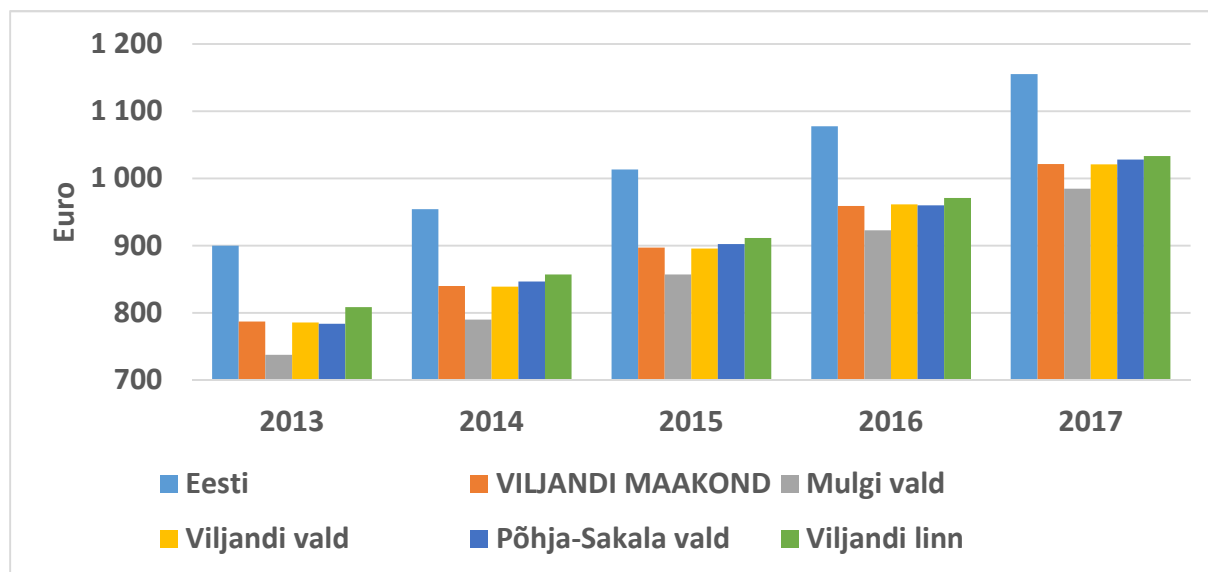
Joonis 29. Keskmise brutokuupalga suurus Eestis ja Viljandi maakonnas, 2000–2017



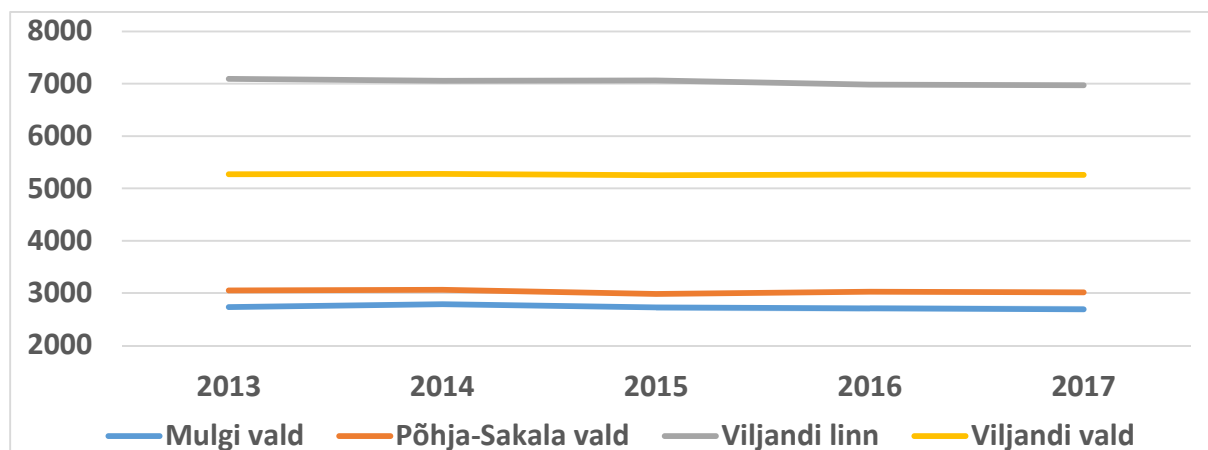
Joonis 30. Keskmise brutokuupalk maakonna järgi, 2017



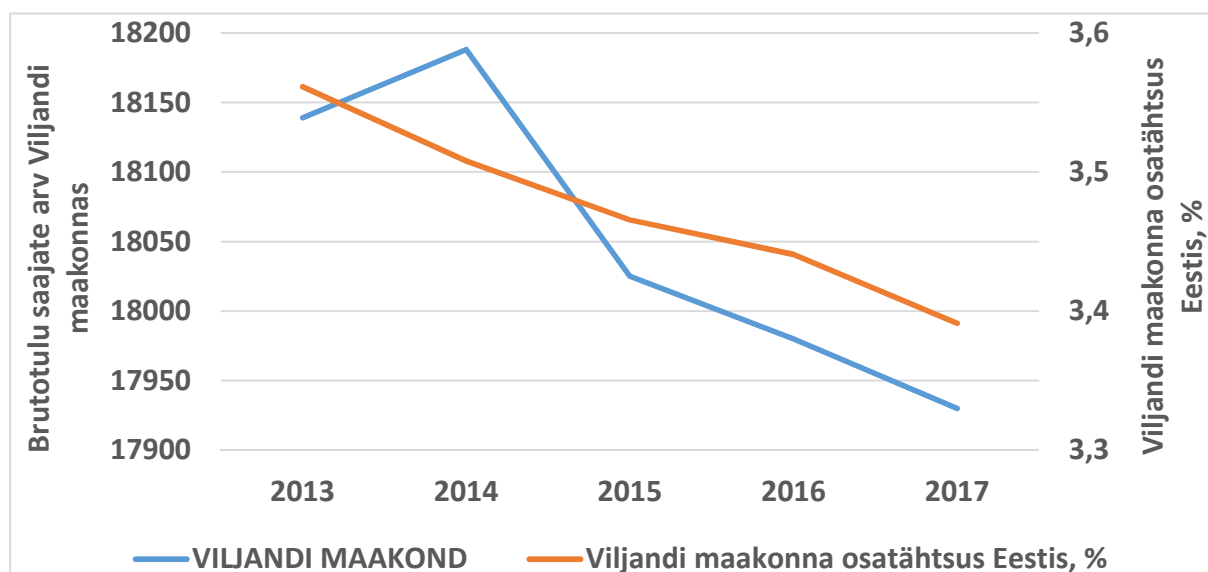
Joonis 31. **Palgatöötaja kuukeskmine brutotulu Viljandi maakonna omavalitsusüksustes, 2013–2017**



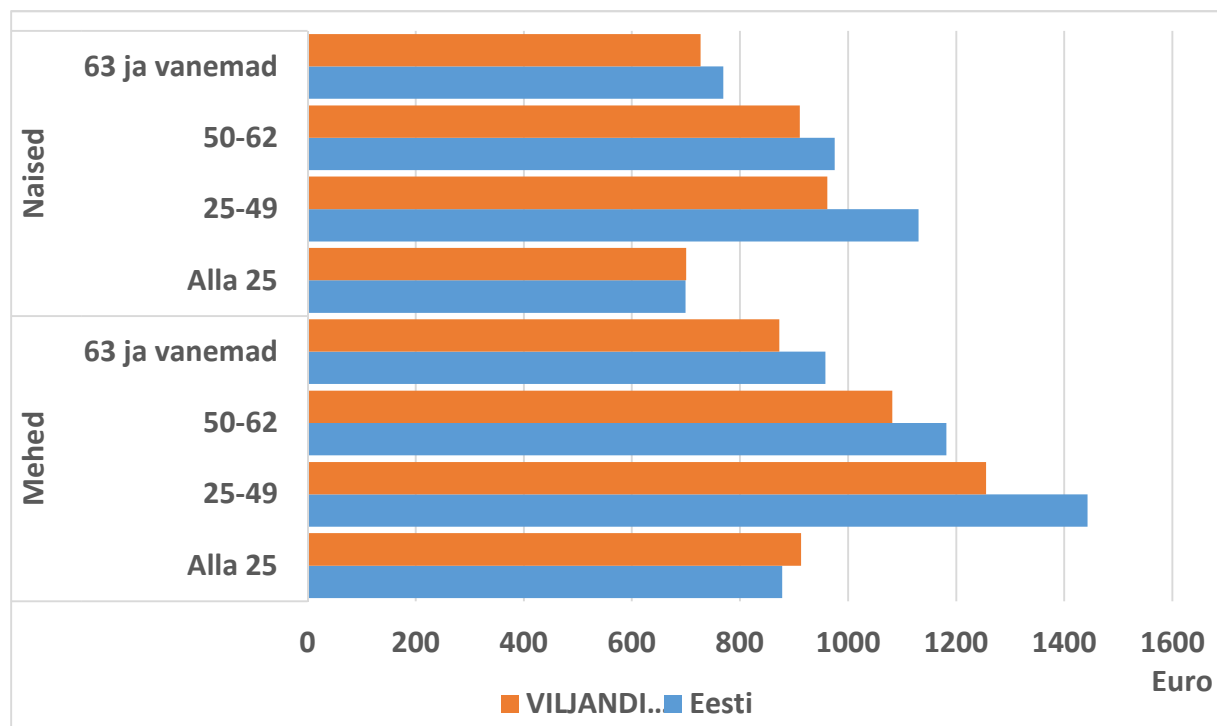
Joonis 32. **Brutotulu saanud palgatöötajate kuukeskmine arv Viljandi maakonna omavalitsusüksustes, 2013–2017**



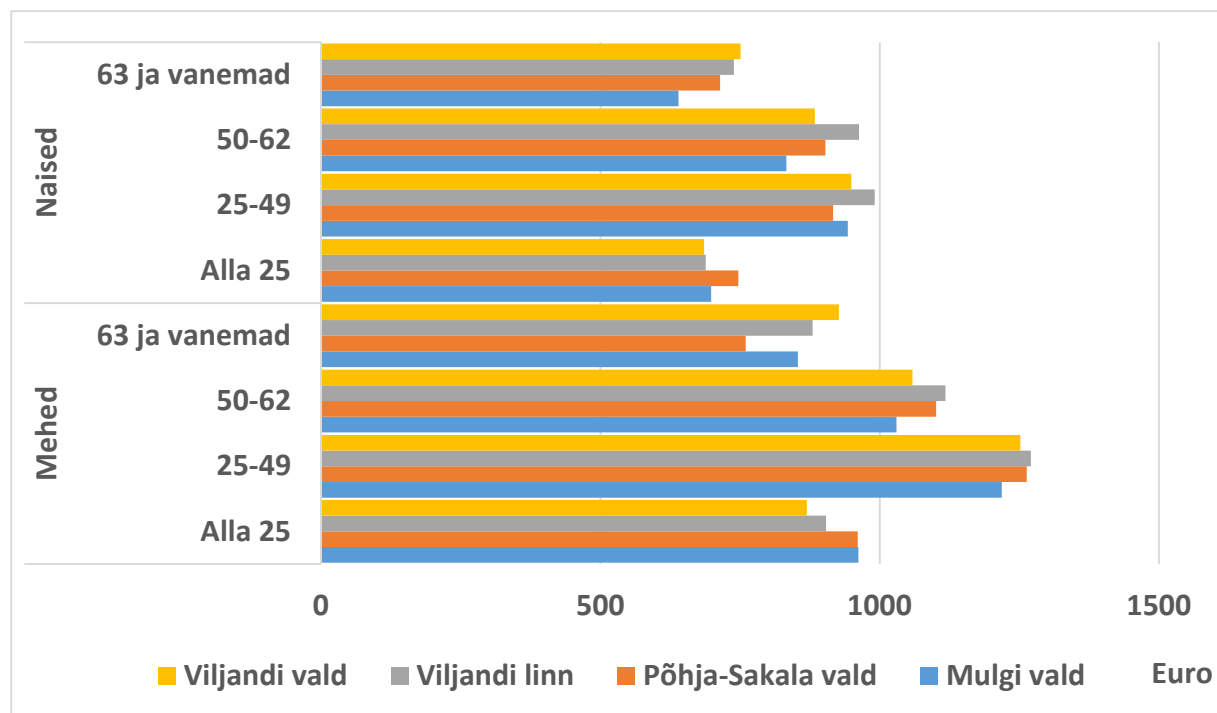
Joonis 33. **Brutotulu saajate arv Viljandi maakonnas, 2013–2017**



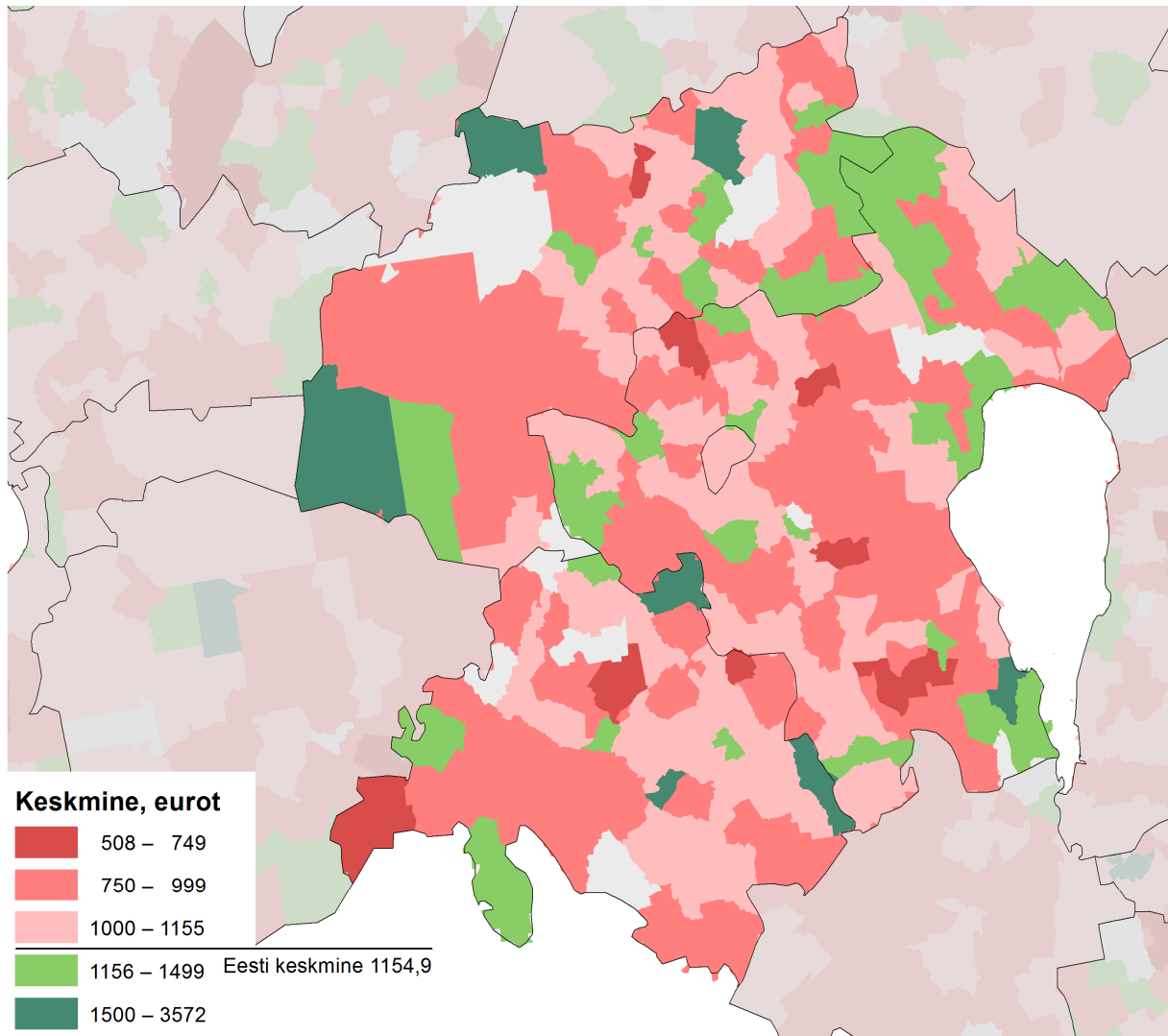
Joonis 34. Kuukeskmise brutotulu Eestis ja Viljandi maakonnas soo ja vanuserühma järgi, 2017 (eurot)



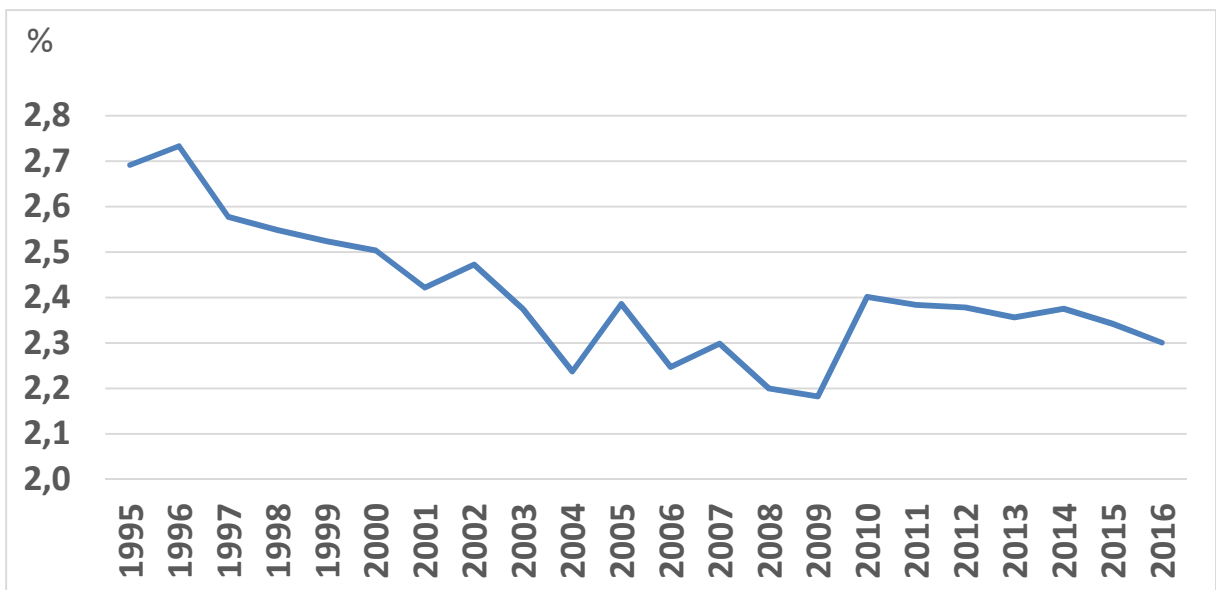
Joonis 35. Kuukeskmise brutotulu Viljandi maakonna omavalitsusüksustes soo ja vanuserühma järgi, 2017



Joonis 36. Palgatöötaja kuukeskmine brutotulu Viljandi maakonna kantides, 2017



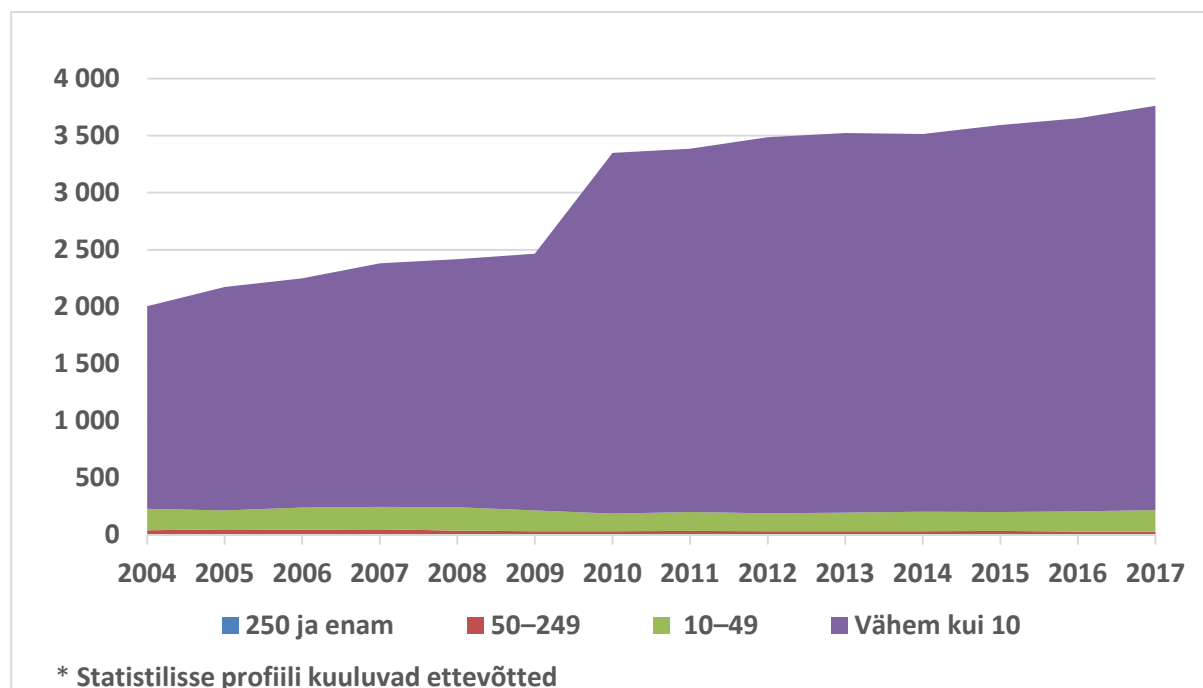
Joonis 37. Viljandi maakonna osatähtsus Eesti SKP-s, 1995–2016 (%)



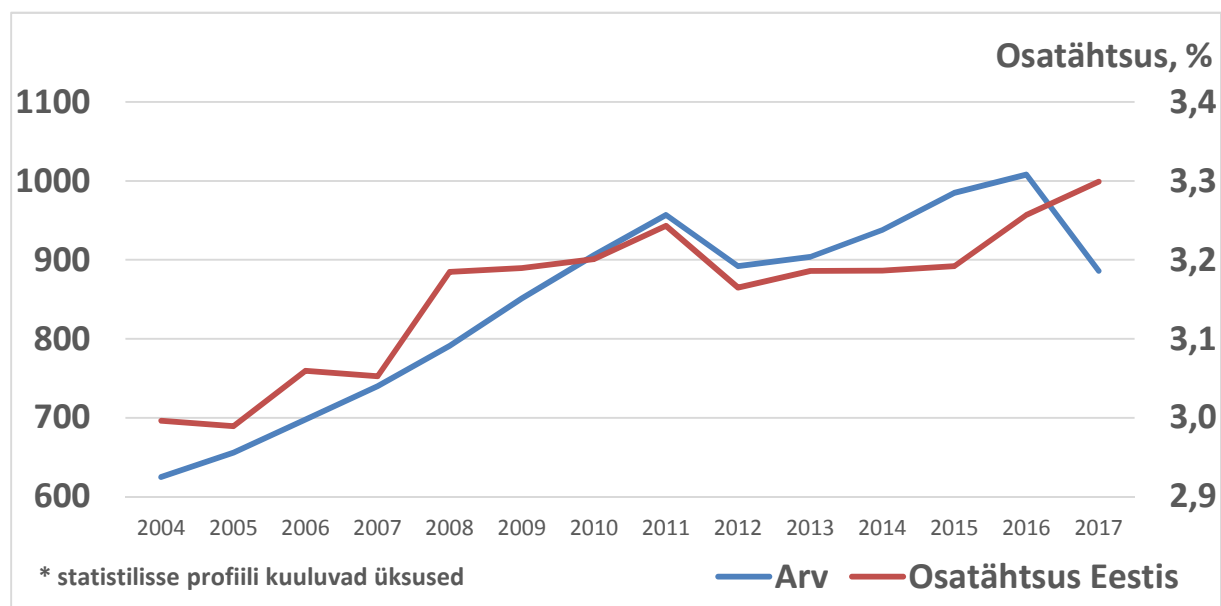
Tabel 1. Viljandi maakonna ettevõtted töötajate arvu järgi*, 2004–2017

| Aasta | Kokku | Töötajate arv | | | |
|-------|-------|---------------|--------|-------|--------------|
| | | 250 ja enam | 50–249 | 10–49 | Vähem kui 10 |
| 2004 | 2 005 | 3 | 41 | 186 | 1 775 |
| 2005 | 2 173 | 4 | 47 | 167 | 1 955 |
| 2006 | 2 249 | 5 | 44 | 192 | 2 008 |
| 2007 | 2 382 | 2 | 50 | 195 | 2 135 |
| 2008 | 2 419 | 2 | 39 | 203 | 2 175 |
| 2009 | 2 467 | 2 | 32 | 182 | 2 251 |
| 2010 | 3 349 | 2 | 32 | 155 | 3 160 |
| 2011 | 3 386 | 2 | 35 | 166 | 3 183 |
| 2012 | 3 486 | 2 | 32 | 157 | 3 295 |
| 2013 | 3 524 | 2 | 33 | 162 | 3 327 |
| 2014 | 3 514 | 4 | 31 | 170 | 3 309 |
| 2015 | 3 592 | 4 | 33 | 167 | 3 388 |
| 2016 | 3 651 | 4 | 29 | 176 | 3 442 |
| 2017 | 3 761 | 3 | 30 | 188 | 3 540 |

Joonis 38. Viljandi maakonna ettevõtted töötajate arvu järgi*, 2004–2017



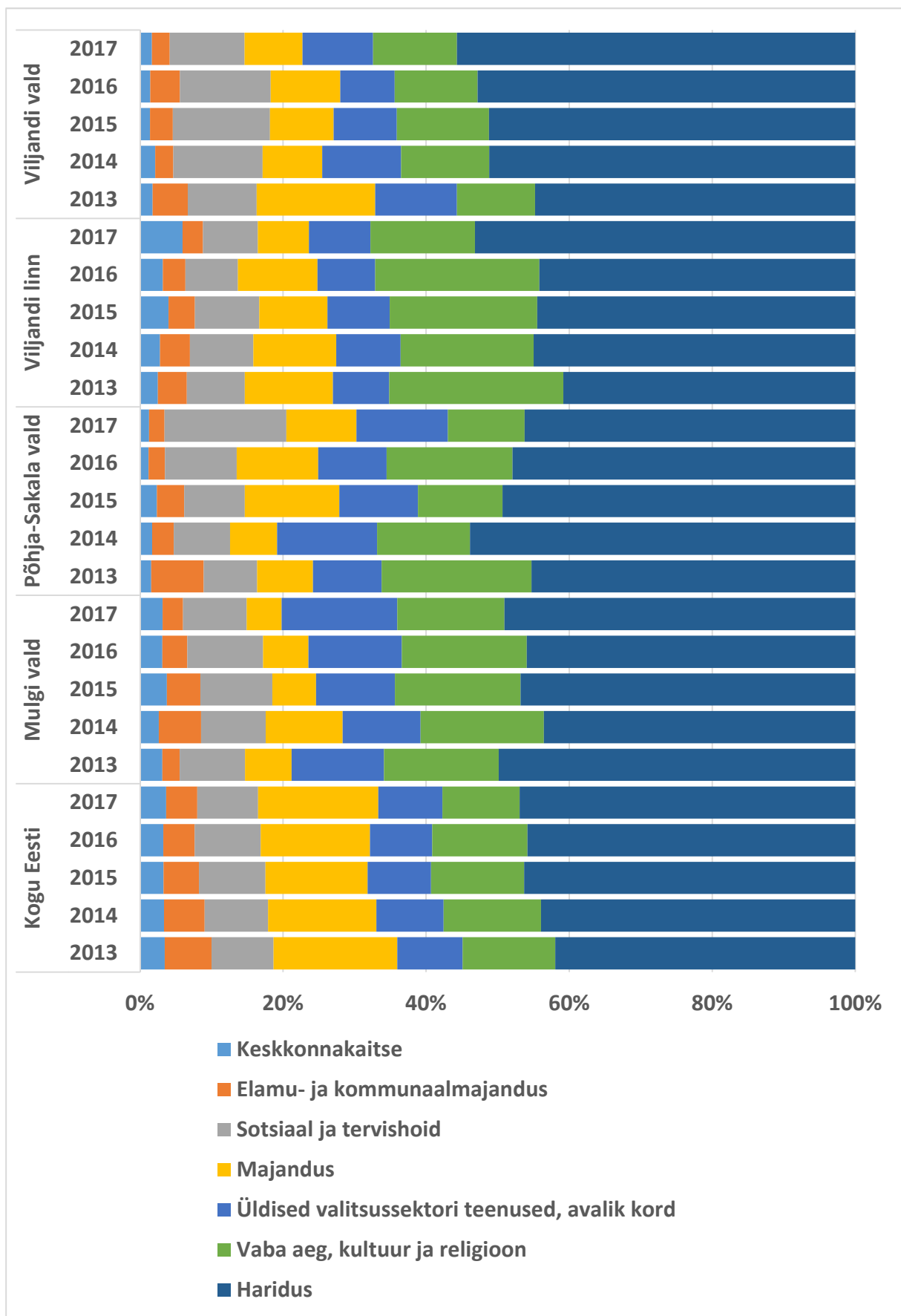
Joonis 39. Kasumitaotluseta üksused Viljandi maakonnas, 2004–2017



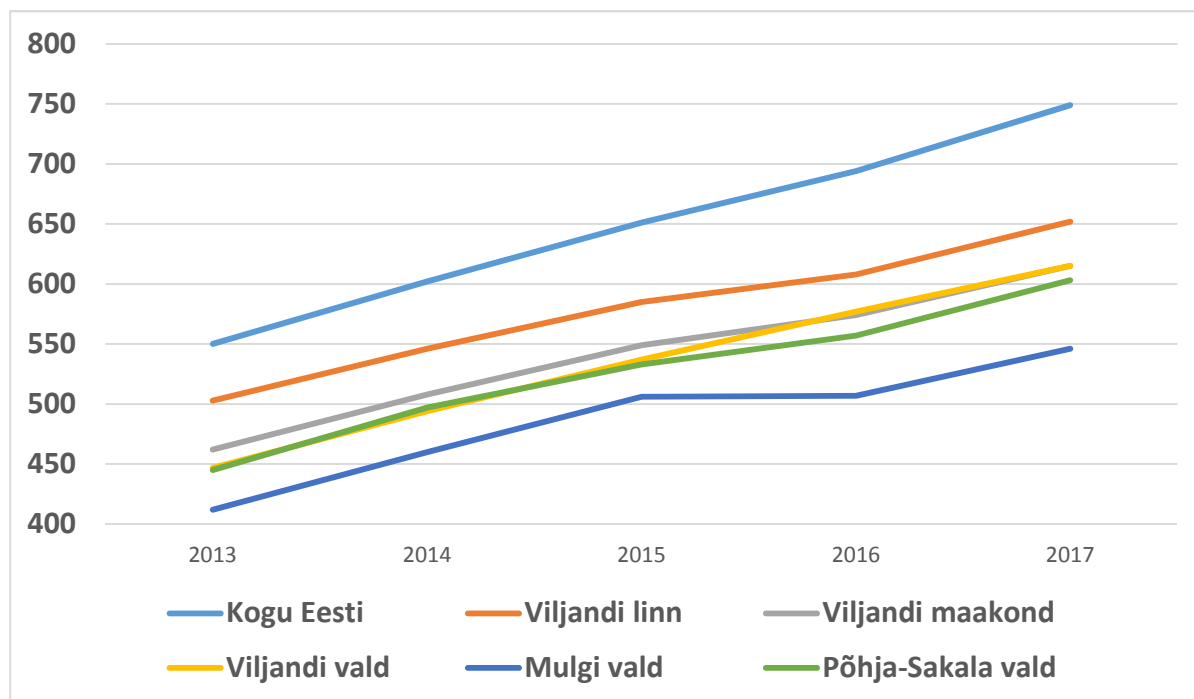
Tabel 2. Põllumajandus põllumajanduslikes majapidamistes, 2004, 2008, 2012, 2017

| | 2004 | 2008 | 2012 | 2017 | Osatähtsus Eestis, % |
|------------------------------------|--------|--------|---------|---------|----------------------|
| Põllukultuuride kasvupind | | | | | |
| kokku, ha | 50 030 | 59 402 | 66 849 | 72 156 | 10,9 |
| teravili | 29 911 | 33 929 | 34 931 | 36 380 | 11,0 |
| kaunvili | 1 036 | 827 | 1 618 | 7 920 | 12,1 |
| rapsi- ja rüpsiseeme | 4 774 | 9 622 | 10 475 | 7 667 | 10,4 |
| kartul | 1 065 | 261 | 575 | 495 | 14,3 |
| avamaaköögivili | 103 | 69 | 151 | 130 | 5,6 |
| Põllukultuuride kogusaak, t | | | | | |
| teravili | 62 013 | 96 490 | 120 621 | 154 539 | 11,8 |
| kaunvili | 706 | 681 | 2 079 | 12 848 | 17,1 |
| rapsi- ja rüpsiseeme | 5 944 | 12 869 | 18 064 | 19 058 | 11,5 |
| kartul | 12 010 | 3 314 | 14 899 | 10 291 | 16,3 |
| avamaaköögivili | 1 201 | 1 841 | 2 908 | 2 343 | 7,6 |
| Loomad aasta lõpul, tuhat | | | | | |
| veised | 19,1 | 16,4 | 17,6 | 20,8 | 8,3 |
| piimalehmad | 8,7 | 7,7 | 7,7 | 7,7 | 9,0 |
| sead | . | . | 125,3 | . | . |
| lambad ja kitsed | 4,1 | 5,9 | 4,4 | 4,7 | 5,8 |
| Loomakasvatustoodang, t | | | | | |
| Liha | | | | | |
| veiseliha | 12 038 | 12 968 | 15 617 | 14 946 | 21,0 |
| sealiha | 1 162 | 798 | 984 | 809 | 6,8 |
| sealiha | . | . | 14 585 | . | . |
| Piim | 42 611 | 47 906 | 55 037 | 69 336 | 8,8 |

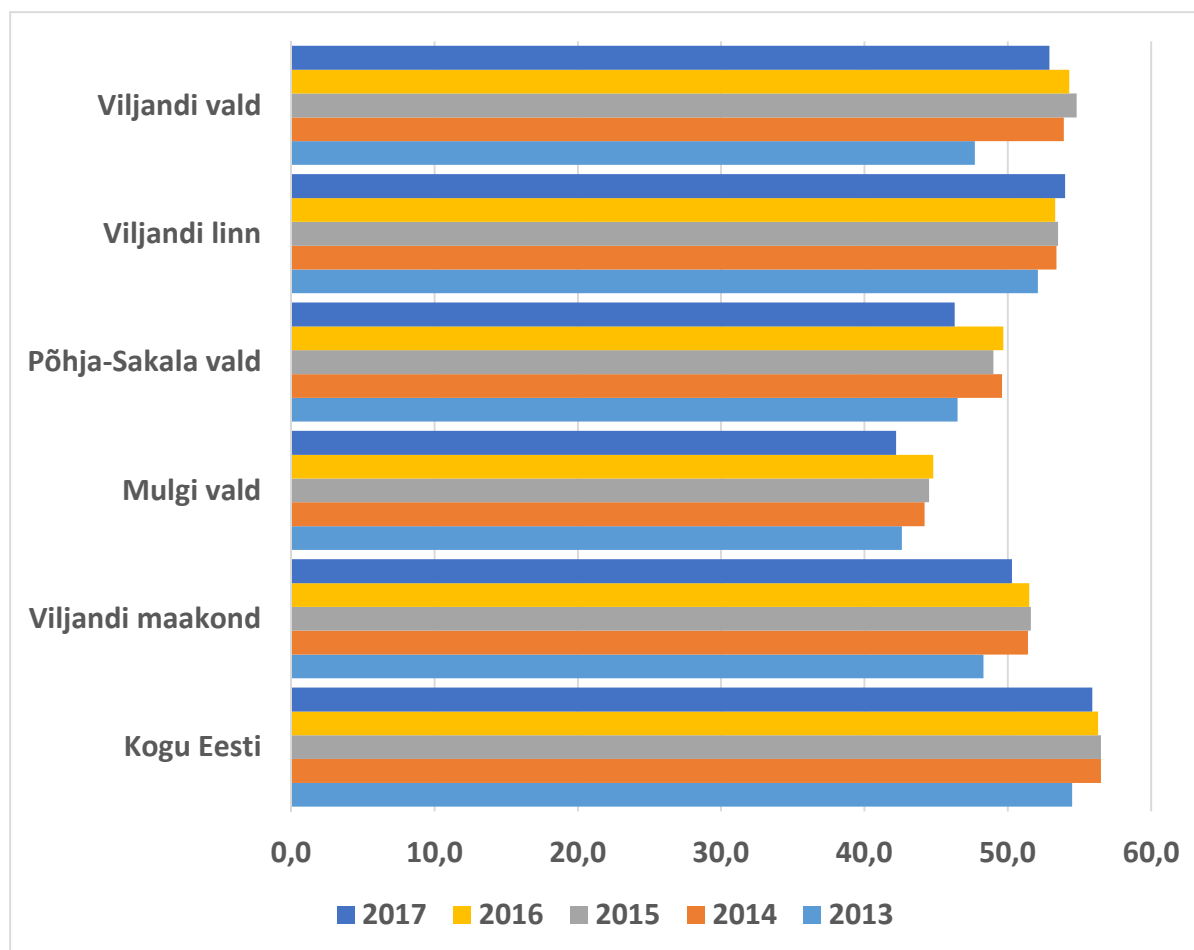
Joonis 40. Kohaliku omavalitsuse eelarvete kulude osatähtsus tegevusala grupi järgi Viljandi maakonnas, 2013–2017



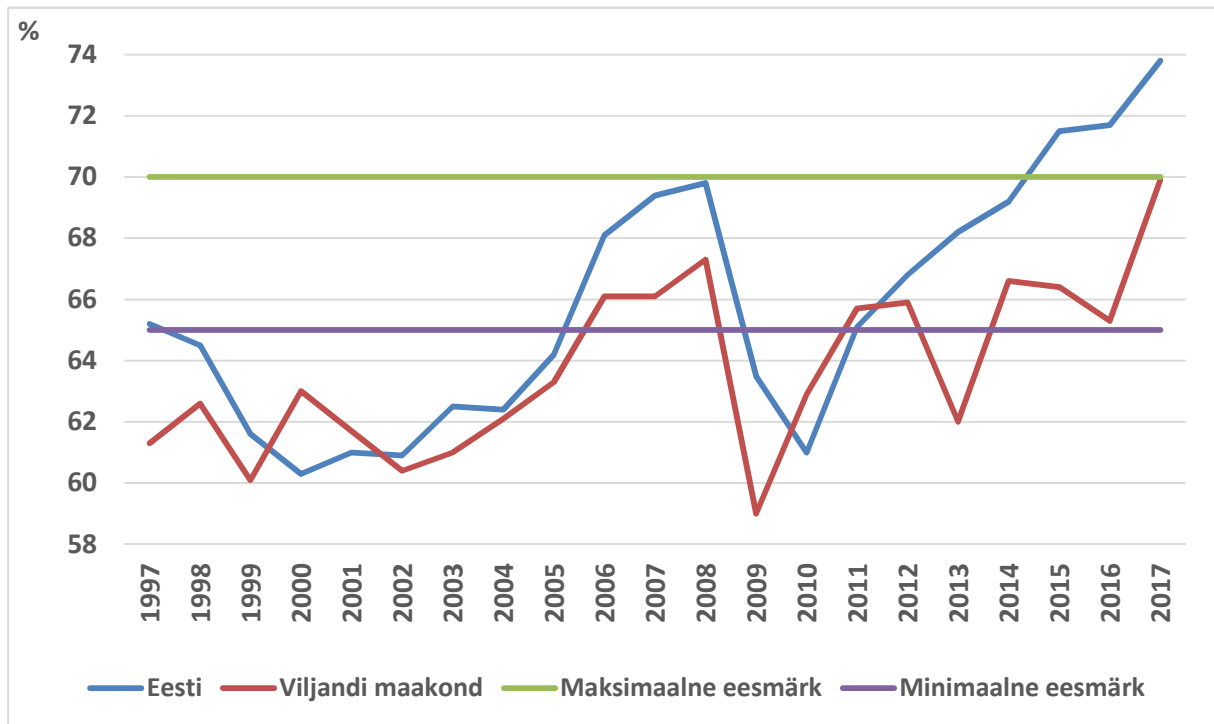
Joonis 41. Füüsilise isiku tulumaks elaniku kohta, Eestis ja Viljandi maakonnas, 2013-2017 (eurot)



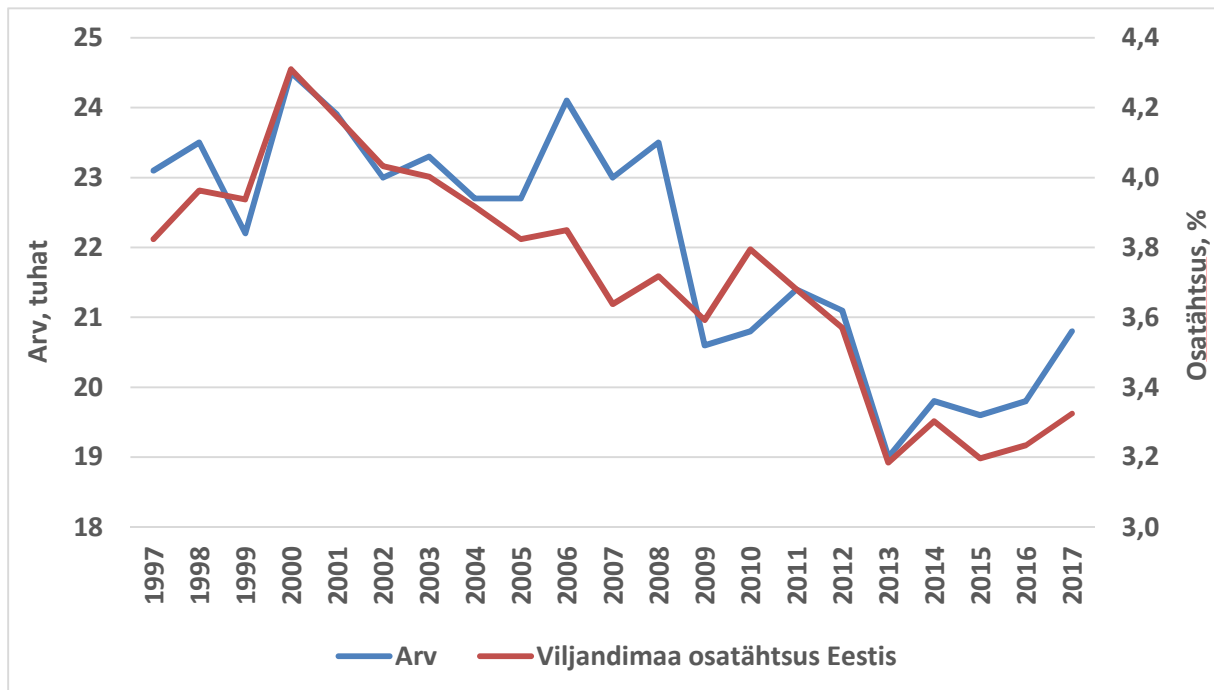
Joonis 42. Füüsilise isiku tulumaksu osatähtsus kohaliku omavalitsuse eelarvete tuludes Eestis ja Viljandi maakonnas, %



Joonis 43. 15–64-aastaste tööhõivemäär Viljandi maakonnas ja Eestis, 1997–2017



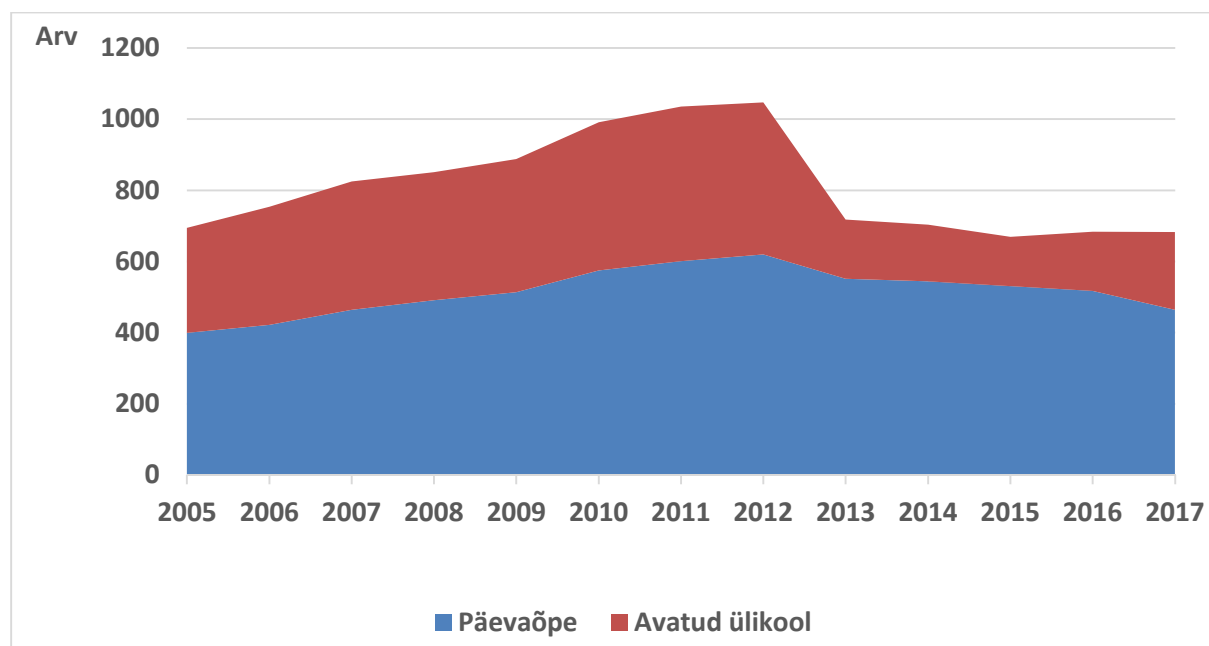
Joonis 44. Viljandi maakonna 15–64-aastaste hõivatute arv ja osatähtsus Eestis, 1997–2017



Tabel 3. Viljandi maakonna koolivõrk, 2004, 2008, 2012–2017

| | 2004 | 2008 | 2012 | 2013 | 2014 | 2015 | 2016 | 2017 |
|--|------|------|------|------|------|------|------|------|
| Alusharidus, 31. detsember | | | | | | | | |
| Koolieelsed lasteasutused | 37 | 39 | 38 | 38 | 36 | 33 | 32 | 31 |
| Lapsed | 1 | 2 | 2 | 2 | 2 | 2 | 2 | 2 |
| | 837 | 039 | 095 | 073 | 095 | 163 | 160 | 191 |
| Üldharidus, õppeaasta alguses | | | | | | | | |
| Päevaõpe | | | | | | | | |
| õppeasutused | 41 | 36 | 34 | 34 | 30 | 29 | 29 | 29 |
| õpilased | 8 | 6 | 5 | 4 | 4 | 4 | 4 | 5 |
| | 492 | 268 | 089 | 886 | 856 | 894 | 934 | 014 |
| gümnaasiumiklassides | 1 | 1 | 761 | | | | | |
| | 457 | 157 | | 725 | 714 | 745 | 766 | 782 |
| Õhtu- ja kaugõpe | | | | | | | | |
| täiskasvanute gümnaasiumid | 1 | 1 | 1 | 1 | 1 | 1 | 1 | 1 |
| osakonnad päevakoolide juures | 1 | 0 | 1 | 1 | 1 | 1 | 1 | 1 |
| õpilased | 307 | 247 | 182 | 145 | 185 | 182 | 211 | 303 |
| Kutseharidus, õppeaasta alguses | | | | | | | | |
| Õppeasutused | 4 | 2 | 2 | 2 | 2 | 2 | 2 | 2 |
| Õpilased | 1 | 1 | 1 | 1 | 1 | 1 | 1 | 1 |
| | 217 | 092 | 324 | 476 | 504 | 636 | 670 | 587 |

Joonis 45. Tartu Ülikooli Viljandi Kultuuriakadeemia õpilased, 2005–2017



Joonis 46.

Põhikooliõpilaste koolitee, 2016

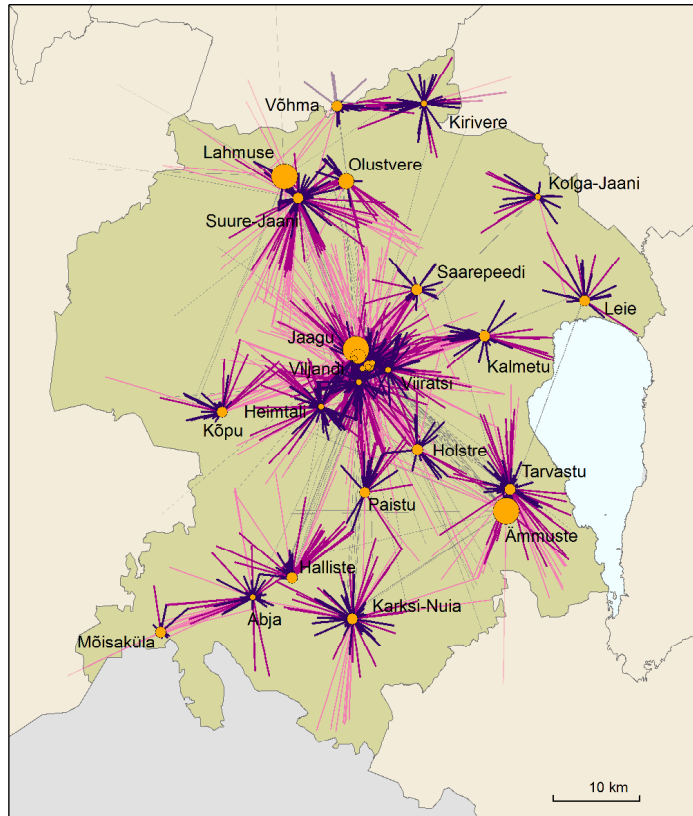
Teedevõrgu alusel arvatud kaugus kooli

Keskmine kaugus, km

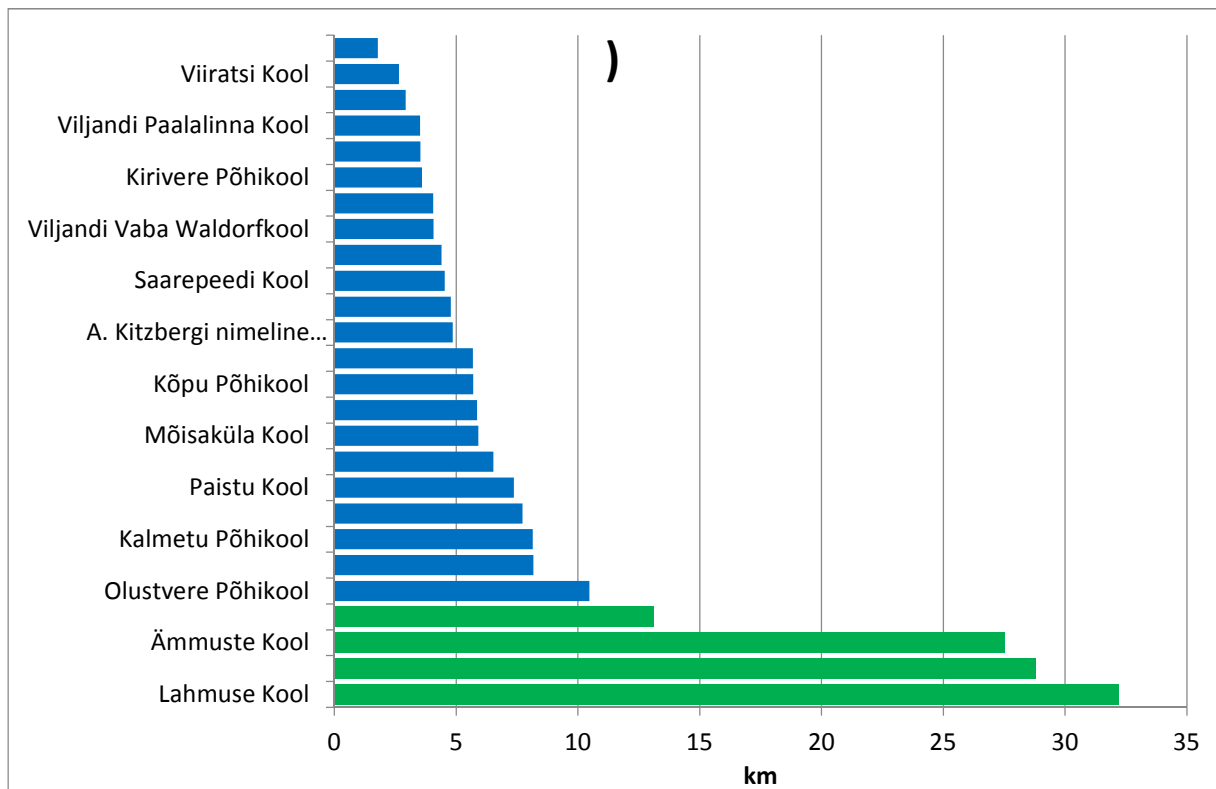
- 1 – 4
- 5 – 9
- 10 – 14
- 15 – 19
- 20 – 31

Koolitee

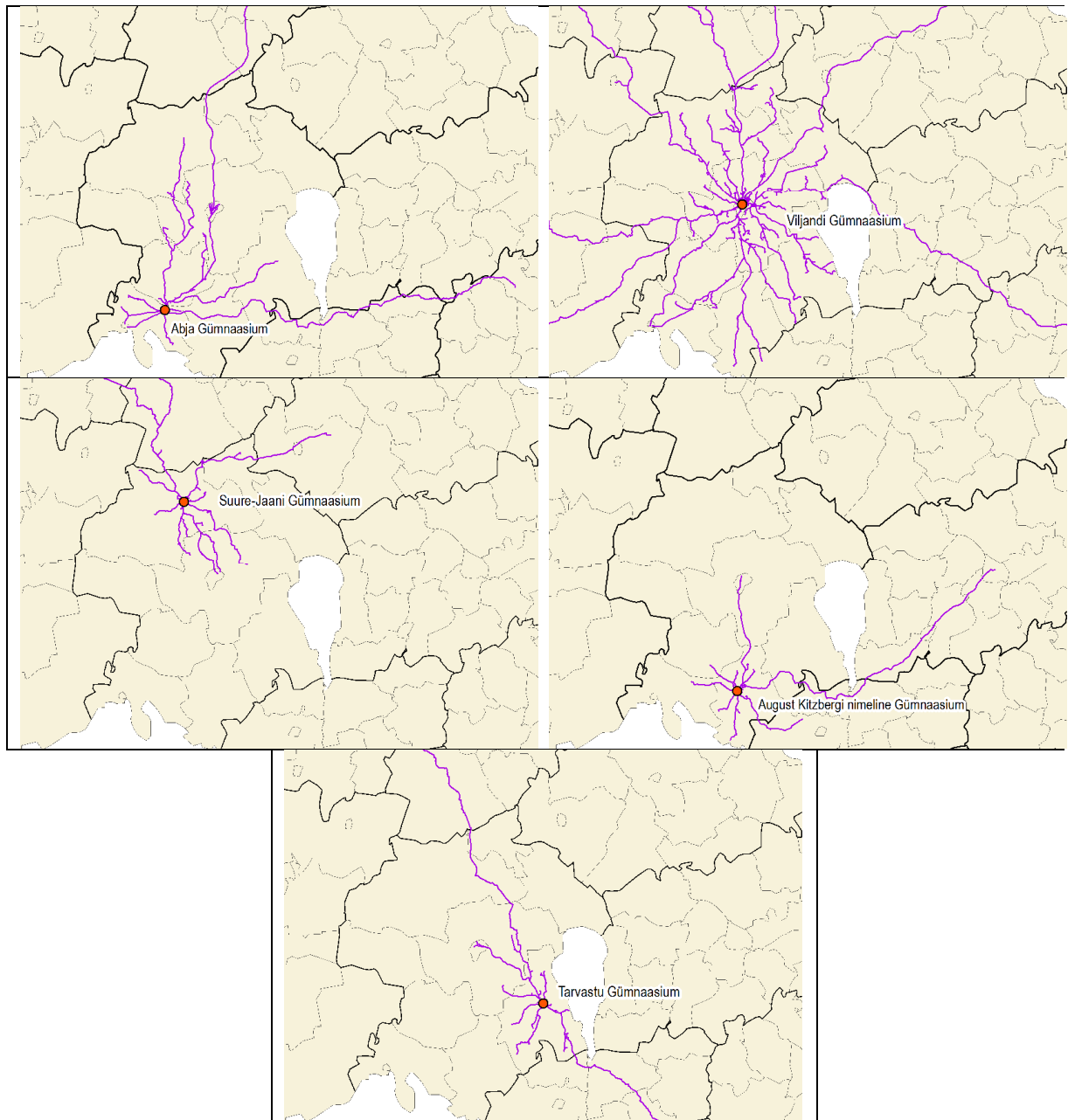
- Kuni 5 km
- 5–9 km
- 10–19 km
- 20–30 km



Joonis 47. Viljandi maakonna põhikoolide õpilaste elukoha keskmine kaugus koolist, 2016 (km)



Joonis 48. Gümnaasiumiõpilaste koolitee Viljandi maakonnas, 2016

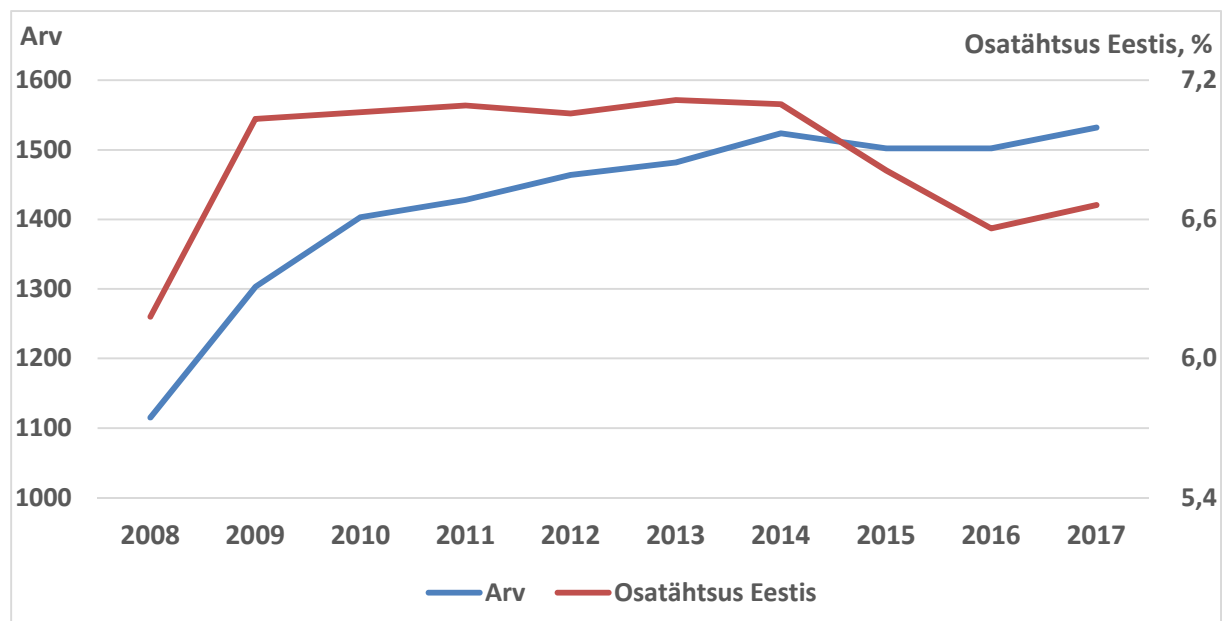


Tabel 4. Tervishoiutöötajad ja – asutused Viljandi maakonnas, 2004, 2008, 2012, 2016

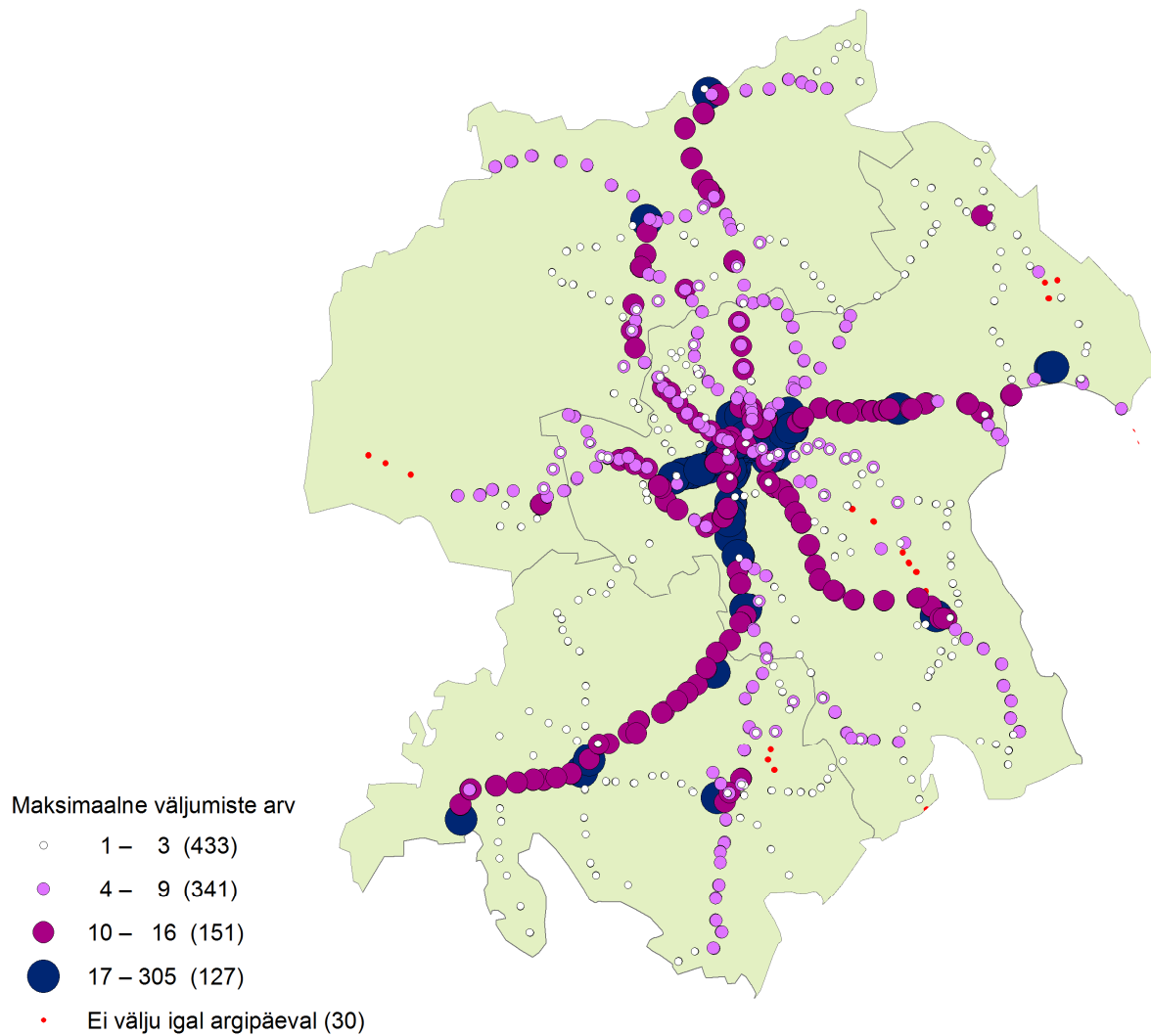
| | 2004 | 2008 | 2012 | 2016 |
|---|-------|-------|-------|-------|
| Arstid | 139 | 124 | 114 | ... |
| perearstid | ... | 33 | 33 | ... |
| Hambaarstid | 39 | 39 | 33 | ... |
| Õendustöötajad | 319 | 311 | 264 | ... |
| Haiglad | 3 | 3 | 3 | 3 |
| Ravivoodid | 480 | 471 | 471 | ... |
| Arstiabi kasutamine | | | | |
| Hospitaliseeritud | 9 295 | 8 942 | 8 087 | |
| Arsti ambulatoorsed vastuvõtud, tuhat | 285,7 | 313,8 | 294,0 | 279,6 |
| perearsti vastuvõtud, tuhat | 180,6 | 196,8 | 178,2 | 175,0 |
| Arsti koduvisiidid, tuhat | 6,5 | 3,0 | 1,8 | 1,2 |
| perearsti koduvisiidid, tuhat | 6,4 | 3,0 | 1,7 | 1,2 |
| Hambaarsti vastuvõtud, tuhat^a | 75,4 | 75,4 | 61,2 | 67,2 |

^a Hambaarsti erialad kokku

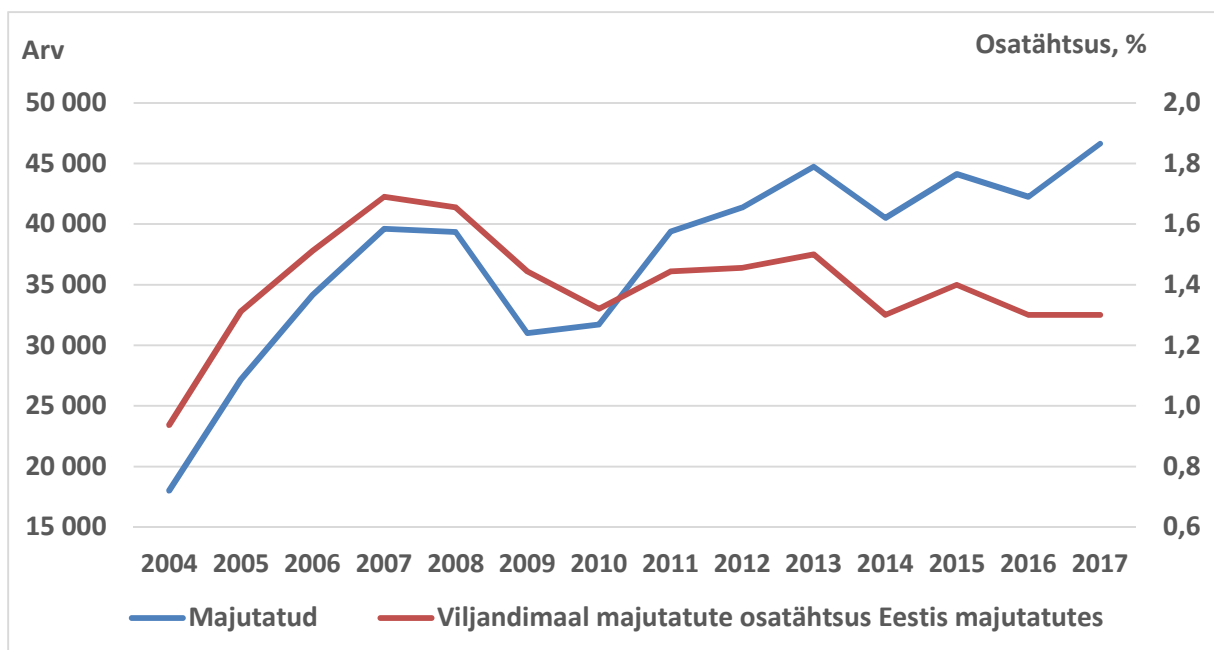
Joonis 49. Rahvatantsu harrastajad Viljandi maakonnas, 2008–2017



Joonis 50. Ühistranspordi kättesaadavus Viljandi maakonnas, 2017

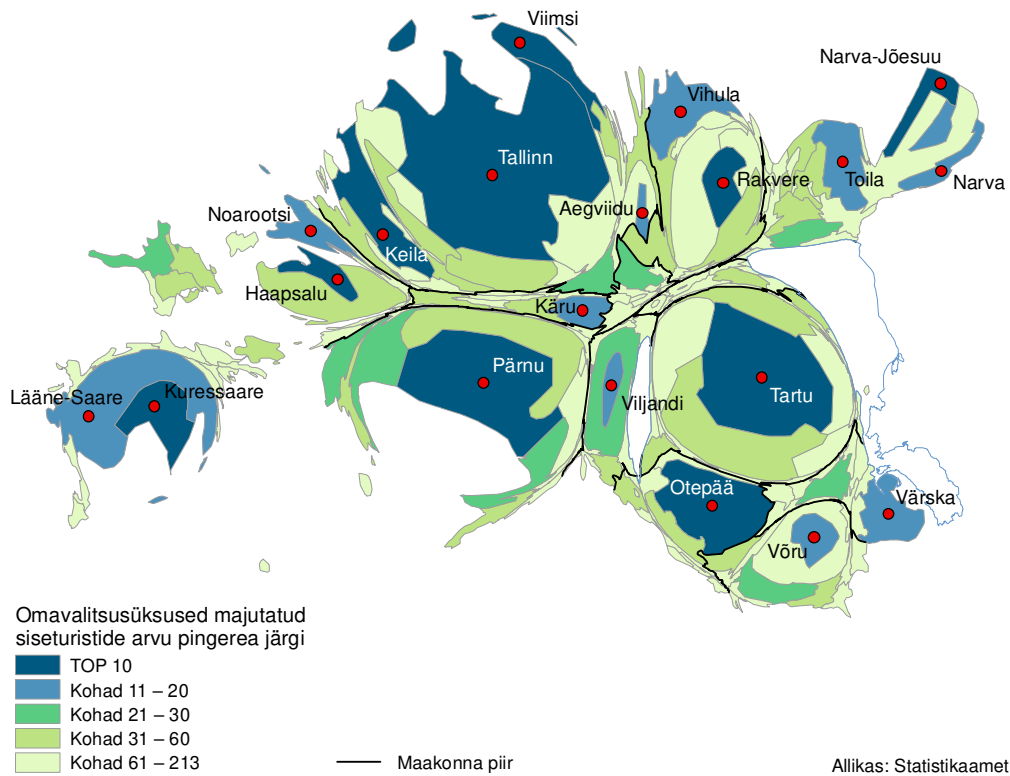


Joonis 51. Majutatud Viljandi maakonnas, 2004–2017



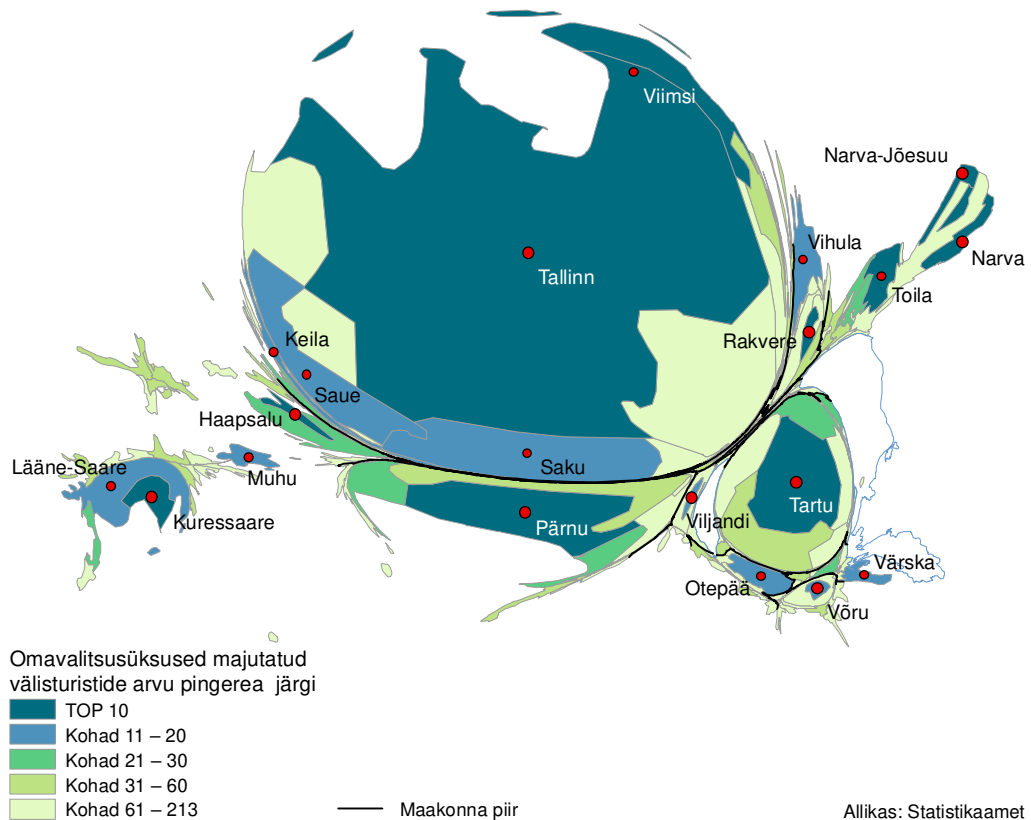
Joonis 52.

Majutatud siseturistid, 2017

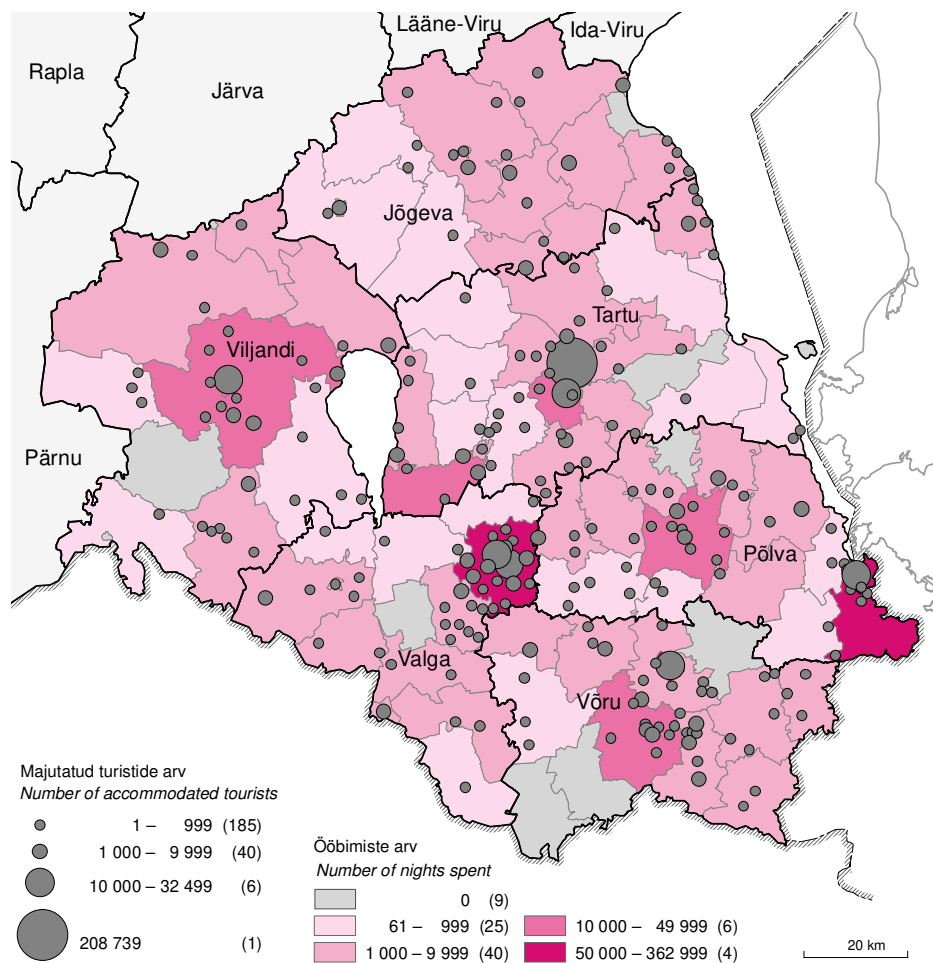


Joonis 53.

Majutatud välisturistid, 2017



Joonis 54. Majutatute ja ööbimiste arv Lõuna-Eestis, 2016



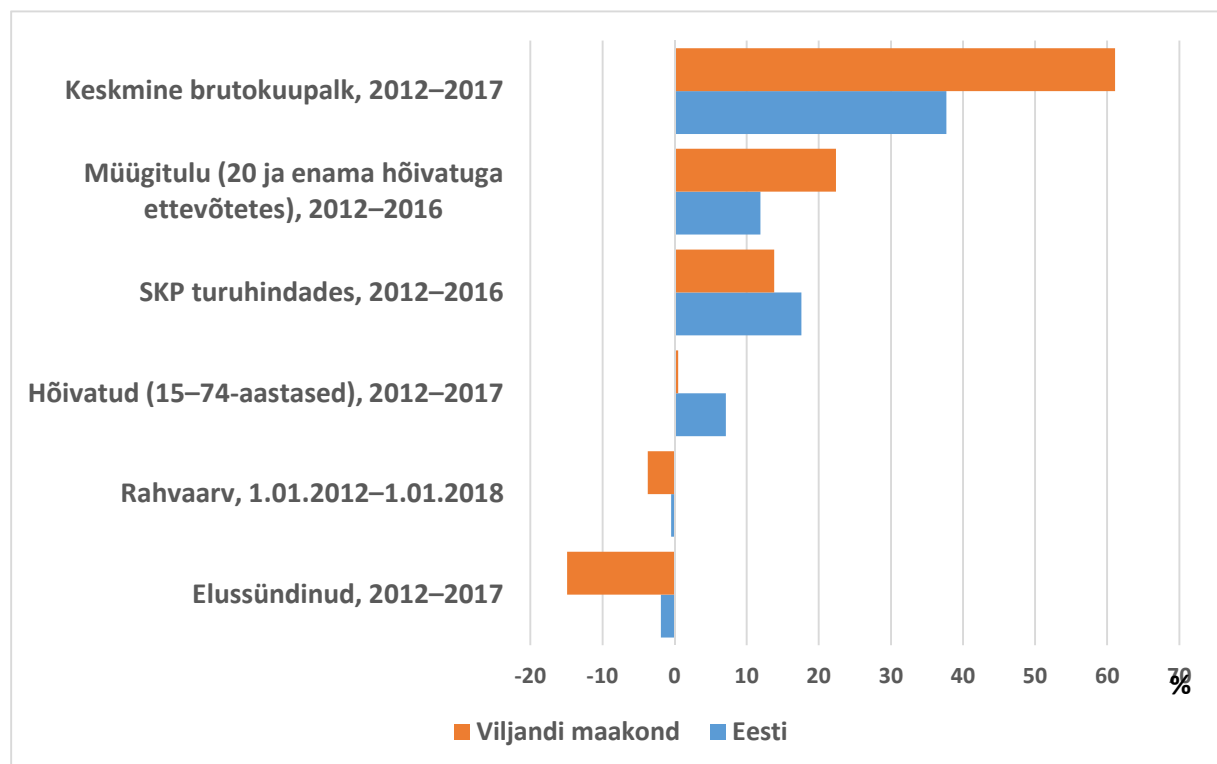
Tabel 5. Majutatute ööbimised, 2017

| Eesti | | | Viljandi maakond | | | | |
|---------------------|----------------------|-----------|------------------|---------------------|----------------------|--------|--------------|
| | | % | | | % | | |
| Elukohariigid kokku | | 6 509 299 | 100,00 | Elukohariigid kokku | | 80 203 | 100,00 |
| 1 | Eesti | 2 358 880 | 36,24 | 1 | Eesti | 65 246 | 81,35 |
| 2 | Soome | 1 695 227 | 26,04 | 2 | Soome | 5 073 | 6,33 |
| 3 | Venemaa | 482 948 | 7,42 | 3 | Saksamaa | 1 858 | 2,32 |
| 4 | Saksamaa | 263 413 | 4,05 | 4 | Läti | 1 215 | 1,51 |
| 5 | Läti | 243 509 | 3,74 | 5 | Rootsi | 971 | 1,21 |
| 6 | Rootsi | 145 394 | 2,23 | 6 | Leedu | 857 | 1,07 |
| 7 | Aasia riigid | 134 544 | 2,07 | 7 | Norra | 823 | 1,03 |
| 8 | Suurbritannia | 128 076 | 1,97 | 8 | Venemaa | 660 | 0,82 |
| 9 | Leedu | 105 530 | 1,62 | 9 | Suurbritannia | 431 | 0,54 |
| 10 | Hispaania | 97 688 | 1,50 | 10 | Ameerika Ühendriigid | 313 | 0,39 |
| 11 | Ameerika Ühendriigid | 84 341 | 1,30 | 11 | Holland | 266 | 0,33 |
| 12 | Norra | 81 062 | 1,25 | 12 | Poola | 258 | 0,32 |
| 13 | Itaalia | 75 480 | 1,16 | 13 | Taani | 219 | 0,27 |
| 14 | Prantsusmaa | 71 001 | 1,09 | 14 | Itaalia | 214 | 0,27 |
| 15 | Muud riigid | 542 206 | 8,33 | 15 | Muud riigid | 1 799 | 2,24 |

Tabel 6. Kuritegevus Viljandi maakonnas, 2006, 2010, 2013, 2016

| | 2006 | 2010 | 2013 | 2016 | Osa- tähtsus Eestis, % |
|--|-------|-------|------|------|------------------------------|
| I astme kuriteod | 63 | 31 | 30 | 24 | 1,2 |
| II astme kuriteod | 1 257 | 992 | 706 | 603 | 2,2 |
| Registreeritud kuriteod kokku | 1 320 | 1 023 | 736 | 627 | 2,2 |
| tapmised, mõrvad | 1 | 2 | 2 | 4 | 9,1 |
| narkootikumidega seotud kuriteod | 29 | 17 | 22 | 18 | 1,4 |
| vargused | 463 | 372 | 250 | 174 | 1,9 |
| liikluskuriteod | 201 | 152 | 137 | 163 | 4,4 |
| mootorsõiduki juhtimine joobeseisundis | 179 | 150 | 132 | 102 | 3,6 |

Joonis 55. Viljandi maakonna ja Eesti arengunäitajate muutus, 2012–2018



Tabel 7. Viljandi maakond Eestis

| | Viljandi- maa | ..Mulgi vald | ..Põhja- Sakala vald | ..Viljandi linn | ..Viljandi vald | Viljandi- maa osatähtsus Eestis,% |
|---|------------------|-----------------|----------------------------|--------------------|--------------------|--|
| (Maismaa) pindala, km ² | 3 420,04 | 880,73 | 1 153,00 | 14,67 | 1 371,64 | 7,9 |
| Rahvaarv, 1. jaanuar 2018 | 46 782 | 7 506 | 8 066 | 17 525 | 13 685 | 3,5 |
| mehed | 22 600 | 3 734 | 4 056 | 7 822 | 6 988 | 3,6 |
| naised | 24 182 | 3 772 | 4 010 | 9 703 | 6 697 | 3,5 |
| 0–14-aastased | 6 887 | 926 | 1 178 | 2 936 | 1 847 | 3,2 |
| 15–64-aastased | 29 293 | 4 724 | 5 068 | 10 578 | 8 923 | 3,5 |
| 65-aastased ja vanemad | 10 602 | 1 856 | 1 820 | 4 011 | 2 915 | 4,1 |
| Elussündinud, 2017 | 410 | 71 | 84 | 146 | 109 | 3,0 |
| Surnud, 2017 | 677 | 139 | 127 | 230 | 181 | 4,4 |
| 15-74-aastased, tuhat, 2017 | | | | | | |
| hõivatud | 22,1 | .. | .. | .. | .. | 3,4 |
| töötud | 1,7 | .. | .. | .. | .. | 4,2 |
| mitteaktiivsed | 11,6 | .. | .. | .. | .. | 4,2 |
| Registreeritud töötud, 2017 | 885 | 136 | 155 | 313 | 281 | 2,9 |
| Palgatöötaja kuukeskmine brutotulu, eurot, 2017 | 1 021 | 985 | 1 028 | 1 033 | 1 021 | 88,4 |
| Brutotulu saajad, 2017 | 17 930 | 2 688 | 3 011 | 6 971 | 5 261 | 3,4 |
| Majandusaasta aruande esitanud äriühingute arv, 2016 | 2 183 | 323 | 292 | 998 | 570 | 2,4 |
| Majandusaasta aruande esitanud äriühingute müügitulu, miljonit eurot, 2016 | 904 | 99 | 111 | 518 | 177 | 1,9 |
| Ettevõtete arv, 2017 | 3 761 | .. | .. | .. | .. | 2,9 |
| Eksportijate arv, 2017 | 325 | .. | .. | .. | .. | 2,0 |
| Registreeritud kuriteod, 2017 | .. | .. | .. | .. | .. | .. |
| Liiklusõnnetused | .. | .. | .. | .. | .. | .. |
| SKP jooksevhindades, miljonit eurot, 2016 | 485,4 | .. | .. | .. | .. | 2,3 |
| Tööstustoodang jooksevhindades, miljonit eurot, 2016 | 401,1 | .. | .. | .. | .. | 3,4 |
| Põllukultuuride kasvupind, ha, 2017 | 72 156 | .. | .. | .. | .. | 10,8 |
| Sigade arv, tuhat, 2017 | .. | .. | .. | .. | .. | .. |
| Metsaraiepindala raiedokumentide alusel, ha, 2017 | 11 240 | .. | .. | .. | .. | 9,2 |
| Metsa uuendamine, ha, 2017 | 614 | .. | .. | .. | .. | 6,4 |
| Kasutusse lubatud eluruumide arv, 2017 | 39 | 1 | 5 | 12 | 21 | 0,7 |
| Kasutusse lubatud mitteeluhoonete arv, 2017 | 49 | 14 | 4 | 3 | 28 | 3,9 |
| Majutuskohad, 2017 | 63 | .. | .. | .. | .. | 4,2 |
| Majutatud, 2017 | 46 628 | .. | .. | .. | .. | 1,3 |