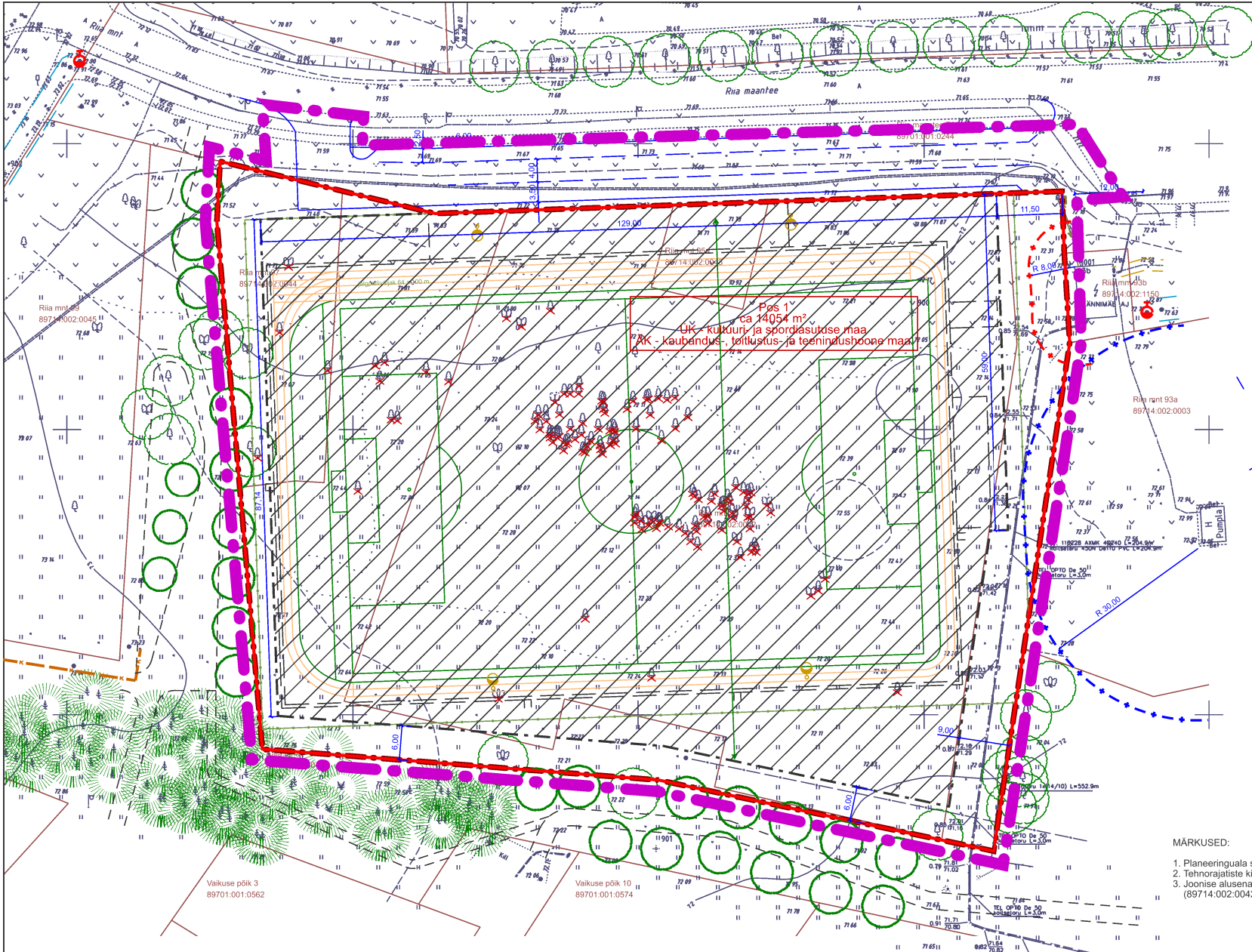


●●●●● Töömaa piir

- TÄHISTUS
- planeeringuala piir
 - olemasoleva katastrüksuse piir
 - planeeritud krundi piir
 - ▭ hoonestusala
 - ehitise põhimahu kohustuslik suund
 - illustratiivne planeeritud parkimiskord
 - planeeritud sõidusuunad
 - võimalik krundileepäsu asukoht
 - olemasolev säilib kõrgjalustus
 - illustratiivne planeeritud kõrgjalustus
 - liikvideeritav objekt
 - tuleohutuskuja ulatus
 - tuletõrjevee hüdrant
 - planeeritud elektri maakaabelliin ja liitumiskilp
 - planeeritud kaugkütetoruslik
 - planeeritud veetoruslik ja liitumispunkt
 - planeeritud kanalisatsiooniorustik ja liitumispunkt
 - planeeritud side maakaabelliin
 - planeeritud sademeveekanalisatsioon
 - planeeritud välisvalgustus
 - veehaarde sanitaarkaitseala planeeritud ulatus

MÄRKUSED:

1. Planeeringuala suurus on ca 14530 m².
2. Tehnorajaliste kitsenduste ulatuse kirjeldus vi seletuskirjas.
3. Joonise alusena on kasutatud OÜ W Varu 10.2019 geodeetilist moodustist "Viljandi linn, Riaa mnt 95 (89714:002:0042) ja lähiala. Geodeetiline alusplaan", töö nr GD19197.



KRUNTIDE ANDMED JA EHTISÜIGUS

Pos nr	Pindala	Krundi kasutamise sihtotstarve	Hoonete suurim lubatud arv	Hoonete suurim lubatud ehitisealune pind	Hoonete lubatud maksimaalne kõrgts	
					maapinnal	katus või parapett
1	ca 9025 m ²	ÜK - kultuuri- ja spordiasutuste maa ÄK - kaubandus-, toitlustus- ja teenindushoone maa	2	10 000 m ²	+72,80 Abs k	+105,00 Abs k (ca 22 m maapinnast)
2	ca 5625 m ²	LT - tee ja tänava maa	-	-	-	-

VILJANDI LINNAVALITSUSE ARHITEKTUURIAMET	Töö nr	2019-011		
	Töö	Kinnistule Riaa mnt 95, Riaa mnt 95a ja Riaa mnt 97 detailplaneering		
Olav Remmelkoor	digitalikiri	14.01.2020	Address	Viljandi linn Riaa mnt 95, Riaa mnt 95a ja Riaa mnt 97
			Moos	1:500
Koostamiseet huvitatud isik	Viljandi linn	Staadium	DP põhijoonis	Joonise nimetus
				PÕHJJOONIS
				Joonis
				1